

NOTICIAS ECONÓMICAS DE LA SEMANA CON INFLUENCIA SOBRE EL PRECIO DEL COBRE

Principales factores que afectaron el precio del cobre esta semana:

El precio del cobre cerró hoy en **cUS\$ 445,1 por libra**, con un incremento del 5,6% en comparación con el cierre de la semana pasada, alcanzando un máximo de tres meses. Con este aumento, el precio promedio en lo que va del año alcanza los cUS\$ 410,8 por libra, lo que representa una diferencia de cUS\$ 33,8 respecto al mismo período del año anterior.

Aranceles estadounidenses. El presidente Donald Trump anunció nuevos aranceles del 25% a las importaciones de acero y aluminio, lo que generó incertidumbre en el mercado.

A su vez, la prima de los futuros de cobre de Comex sobre el contrato de la Bolsa de Metales de Londres (LME) aumentó fuertemente debido a la preocupación por la posible imposición de aranceles al cobre. A pesar de la incertidumbre, el cobre no se ha visto afectado directamente por los aranceles hasta ahora.

Escasez de oferta. Otro factor relevante en el suministro que ayudó a impulsar los precios del cobre, ha sido la tendencia bajista de los cargos de tratamiento (TC), que las compañías mineras pagan a las fundiciones para el procesamiento de sus concentrados, lo que indica una escasez de este producto.

Demanda China. Al regreso del feriado del Año Lunar, ha habido una mayor reactivación en la actividad económica del país, el cual es el principal consumidor de metales, lo que mejoró las perspectivas de demanda del metal rojo. Esto ayudó a contrarrestar los riesgos de los aranceles estadounidenses.

Los nuevos préstamos bancarios en China aumentaron más de lo previsto en enero, lo cual es una señal que el país se está reactivando.

Otros factores. El dólar a nivel mundial ha mostrado una importante depreciación frente a otras monedas debido a las menores tensiones comerciales y a débiles cifras del mercado laboral norteamericano, lo que favorece la cotización de los metales.

Por otro lado, el sector inmobiliario en China, que ha afectado negativamente el crecimiento del país, esta semana tuvo una señal positiva ya que la empresa estatal Metro Shenzhen apoyó financieramente al gigante inmobiliario chino Vanke.

CIFRAS SEMANALES DEL MERCADO DEL COBRE

Figura 1: Evolución del precio del cobre (cUS\$/lb.)

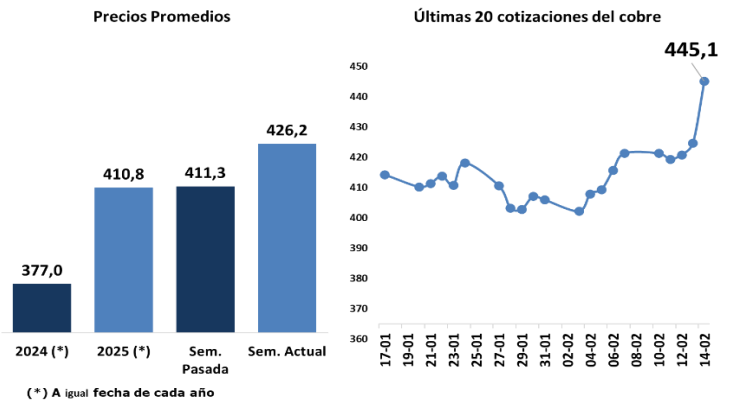
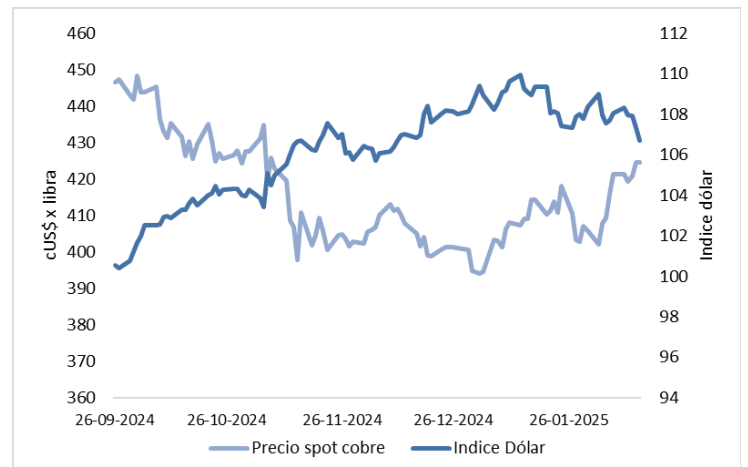


Tabla 1: principales parámetros del mercado del cobre

Variaciones semanales del precio (c/lb)			
07-feb	14-feb	Var %	Dif
421,3	445,1	5,6%	23,8
Variaciones de inventario (TM)			
07-feb	14-feb	Var %	Dif
523.009	576.827	10,3	53.818
Variación días de consumo			
07-feb	14-feb	Var %	Dif
8,4	9,2	9,5	0,8
Precios máximos y mínimos del año (c/lb)			
2024	Valor	Var %	Amplitud
Max	445,1		51,1
Min	394,0		

Figura 2: Relación precio del cobre e índice dólar



INVENTARIOS EN LAS BODEGAS DE LAS BOLSAS DE METALES

Esta semana, los inventarios de cobre refinado en las tres principales bolsas de metales alcanzaron un total de 576.827 toneladas.

La Bolsa de Metales de Londres (BML) reportó 255.225 toneladas, mientras que la Bolsa de Futuros de Shanghái (SHFE) y el COMEX registraron 230.281 y 91.321 toneladas, respectivamente. Esto representó una variación semanal de un 10,3% en los inventarios globales de cobre. En particular, la SHFE experimentó un aumento del 24,6%, mientras que la BML registró una caída del 3,1% y el COMEX un aumento del 0,8%.

Tabla 2: Relación entre inventarios y precio del cobre

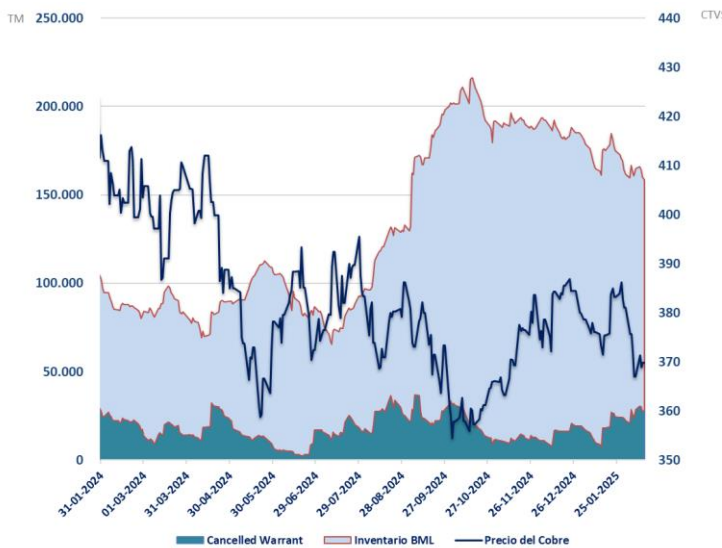


Tabla 3: Resumen de inventarios

Bodegas	T.M	Variación T.M		Var. %	
		Semana	Año	Semana	Año
Asia	202.675	8.475	-13.375	4,4%	-6,2%
América	25	-25	-500	-50,0%	-95,2%
Europa	52.525	-850	-2.300	-1,6%	-4,2%
BML	255.225	7.600	-16.175	3,1%	-6,0%
COMEX	91.321	754	6.807	0,8%	8,1%
SHFE	230.281	45.464	156.109	24,6%	210,5%
Total	576.827	53.818	146.741	10,3%	35,4%

Este informe fue elaborado en la Dirección de Estudios y Políticas Públicas por:

Joaquín Donoso Vásquez

Analista de Estrategia y Política Pública

Francisco Donoso

Director de Estudios y Políticas Públicas (S)