

## NOTICIAS ECONÓMICAS DE LA SEMANA CON INFLUENCIA SOBRE EL PRECIO DEL COBRE

### Principales factores que afectaron el precio del cobre esta semana:

El precio del cobre cerró hoy en **cUS\$ 394,7 por libra**, registrando una caída del 1,7% con respecto al viernes pasado. No obstante, el año inició con el metal cotizándose a un valor superior al registrado en el mismo periodo del año anterior, reflejando un alza en la banda de fluctuación de su precio, sustentado en los mejores fundamentos que sostienen al mercado del cobre.

En el balance anual el precio promedio del cobre en el 2024 fue de cUS\$ 414,9 por libra (en línea según lo proyectado por Cochilco) cerrando el año con una ganancia del 7,9% respecto del precio promedio del año 2023 (cUS\$ 384,5 por libra). Sin embargo, el precio de cierre anual del metal retrocedió un 6,5% desde su máximo anual de mayo (cUS\$ 492,5 por libra), afectado por factores como la fortaleza del dólar, las amenazas de mayores aranceles a las importaciones hacia EE.UU y una recuperación económica débil en China. Las perspectivas para 2025 dependen significativamente de la recuperación industrial en China y de las políticas comerciales del presidente electo de Estados Unidos, Donald Trump.

China enfrenta desafíos económicos derivados de una prolongada crisis inmobiliaria y un consumo interno débil. Si bien las recientes medidas fiscales y monetarias intentan revertir esta tendencia, el PMI manufacturero de diciembre fue de 50,5 puntos retrocediendo del valor de noviembre que fue de 51,5, de todas formas, las cifras indican que el sector manufacturero se encuentra aún en zona de expansión.

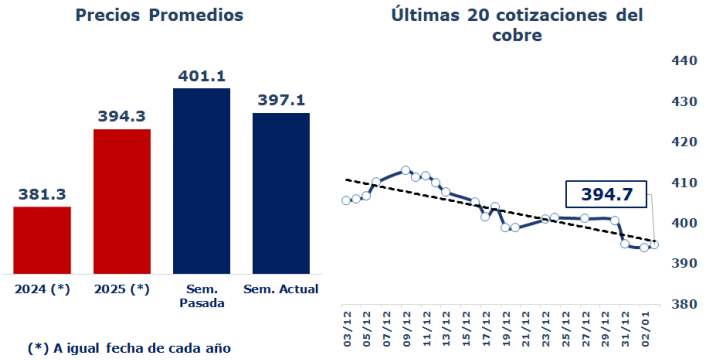
Para el caso de Estados Unidos, el sector manufacturero tuvo un PMI de 49,3 en diciembre superando las expectativas del mercado en 0,9 puntos y si bien se encuentra en zona de contracción, este valor se acerca al máximo anual de marzo de 50,3.

La fortaleza del dólar, que alcanzó este jueves un máximo de dos años con un índice dólar de 109,4, impulsada por la política monetaria restrictiva de la Reserva Federal, ha limitado las ganancias de los precios de los metales básicos al encarecer su compra para tenedores de otras monedas.

Por otra parte, Chile aumentó su producción un 9,8% interanual noviembre principalmente debido a mejoras en la ley del mineral y puesta en marcha del proyecto QB2.

## CIFRAS SEMANALES DEL MERCADO DEL COBRE

FIGURA 1: EVOLUCIÓN DEL PRECIO DEL COBRE (¢US\$/LB.)

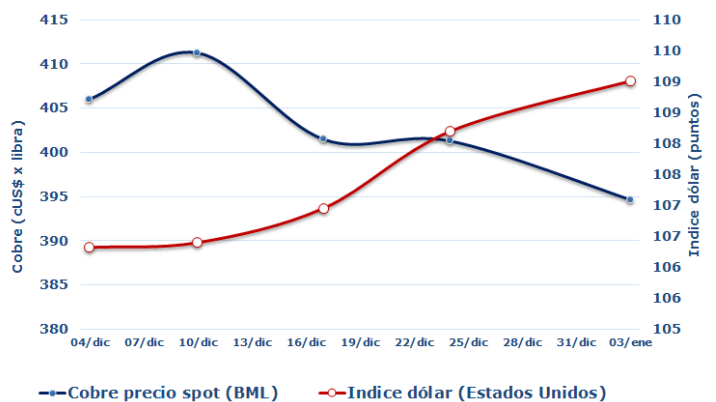


(\*) A igual fecha de cada año

TABLA 1: PRINCIPALES PARÁMETROS DEL MERCADO DEL COBRE

VARIACIONES SEMANALES DE PRECIO (c/lb)			
27-dic	3-ene	Var %	DIF
401.1	394.7	-1.6%	-6.4
VARIACIONES DE INVENTARIOS TM			
27-dic	3-ene	Var %	DIF
433,658	437,680	0.9	4,021
VARIACIÓN DÍAS DE CONSUMO			
27-dic	3-ene	Var %	DIF
6.9	7.0	1.4	0.1
PRECIOS MÁXIMOS Y MÍNIMOS DEL AÑO (c/lb.)			
2024	Valor	Var %	Amplitud
Max	394.7		0.7
Min	394.0		

FIGURA 2: RELACIÓN PRECIO DEL COBRE E ÍNDICE DÓLAR

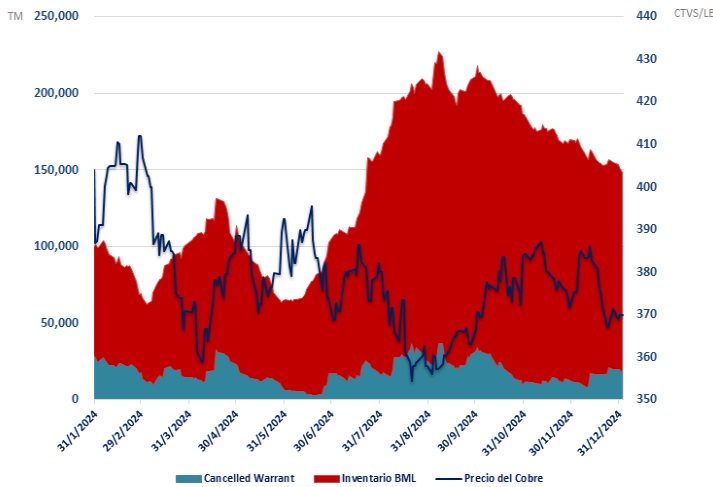


## INVENTARIOS EN BODEGAS DE BOLSAS DE METALES

Esta semana, los inventarios de cobre refinado en las tres principales bolsas de metales alcanzaron un total de 437.680 toneladas.

La Bolsa de Metales de Londres (BML) reportó 269.800 toneladas, mientras que la Bolsa de Futuros de Shanghai (SHFE) y el COMEX registraron 83.174 y 84.706 toneladas, respectivamente.

**FIGURA 3: RELACIÓN ENTRE INVENTARIOS Y PRECIO DEL COBRE**



**TABLA 2: RESUMEN INVENTARIOS**

Bodegas	T.M	Variación T.M		Var. %	
		Semana	Año	Semana	Año
<b>Asia</b>	<b>214,450</b>	<b>214,450</b>	<b>-1,600</b>	-	<b>-0.7%</b>
Emiratos Arabes		-	-	-	-
Corea del Sur	88,975	88975	-	-	-
Malasia	3,000	3000	-50	-	-2%
Singapur	18,350	18350	-50	-	0%
Taiwán	104,125	104125	-1500	-	-1%
<b>América</b>	<b>525</b>	<b>525</b>	-	-	-
Baltimore		-	-	-	-
Chicago		-	-	-	-
New Orleans	500	500	-	-	-
Mobile	25	25	-	-	-
St. Louis		-	-	-	-
Panamá		-	-	-	-
<b>Europa</b>	<b>54,825</b>	<b>54,825</b>	-	-	-
Holanda	46,725	46,725	-	-	-
Bélgica		-	-	-	-
España		-	-	-	-
Alemania	7,525	7,525	-	-	-
Italia	575	575	-	-	-
Reino Unido		-	-	-	-
Suecia		-	-	-	-
<b>BML</b>	<b>269,800</b>	<b>269,800</b>	<b>-1,600</b>	-	<b>63%</b>
<b>COMEX</b>	<b>84,706</b>	<b>-2,056</b>	<b>67,642</b>	<b>-2.4%</b>	<b>396%</b>
<b>SHFE</b>	<b>83,174</b>	<b>9,002</b>	<b>54,456</b>	<b>12.1%</b>	<b>190%</b>
<b>Total</b>	<b>437,680</b>	<b>276,746</b>	<b>120,498</b>	<b>172.0%</b>	<b>37%</b>

Este informe fue elaborado en la Dirección de Estudios y Políticas Públicas por:

**Paulina Ávila Cortés**

Analista Mercado Minero

**Nicolás Rojas Cueva**

Analista Mercado Minero

**Victor Garay Lucero**

Coordinador de Mercado Minero

**Patricia Gamboa Lagos**

Directora de Estudios y Políticas Públicas