

# Comisión Chilena del Cobre

---

## **PRODUCCIÓN Y EXPORTACIONES DE COBRE** **REPORTE A NOVIEMBRE DE 2020**

# Índice de gráficos

## **1. Producción de cobre a noviembre de 2020**

- Producción mensual de cobre 2018-2020
- Variación en 12 meses de la producción de cobre 2018-2020
- Producción mensual y promedios móviles de 12 y 3 meses 2018-2020
- Producción de 2020 y promedio mensual del quinquenio 2015-2019
- Producción acumulada a mayo cada año y variación anualizada 2016-2020

## **2. Producción de cobre por empresas**

- Producción de cobre por empresas a noviembre de 2019 y 2020
- Producción acumulada de cobre por empresas a noviembre de 2019 y 2020
- Evolución de los cinco principales productores de cobre

## **3. Valor de las exportaciones de cobre y mercados de destino**

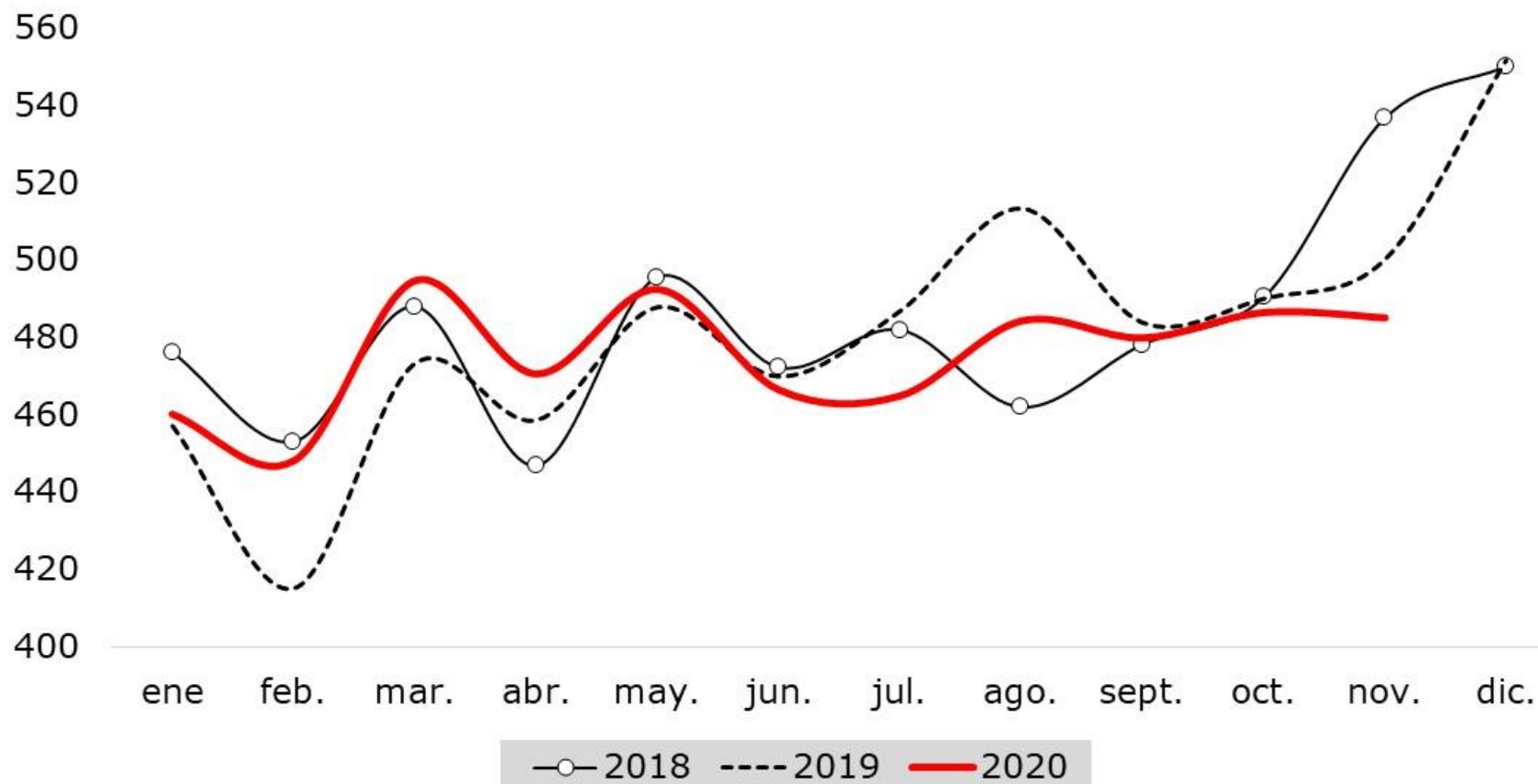
- Valor mensual de las exportaciones de cobre 2018-2020
- Países de destino de las exportaciones de cobre acumuladas a noviembre de 2019 y 2020
- Exportaciones de cobre acumuladas a noviembre de cada año 2016-2020
- Exportaciones mensuales de cobre con destino a China 2018-2020
- Exportaciones de cobre con destino a China, acumuladas a noviembre de cada año, 2016-2020

## **4. Volumen de exportaciones de cobre (cifras a octubre de 2020)**

- Exportaciones mensuales de cobre 2018-2020
- Variación en 12 meses del volumen de exportación de cobre 2019-2020
- Exportaciones acumuladas a octubre de cada año 2016-2020

# **1. PRODUCCIÓN DE COBRE A NOVIEMBRE DE 2020**

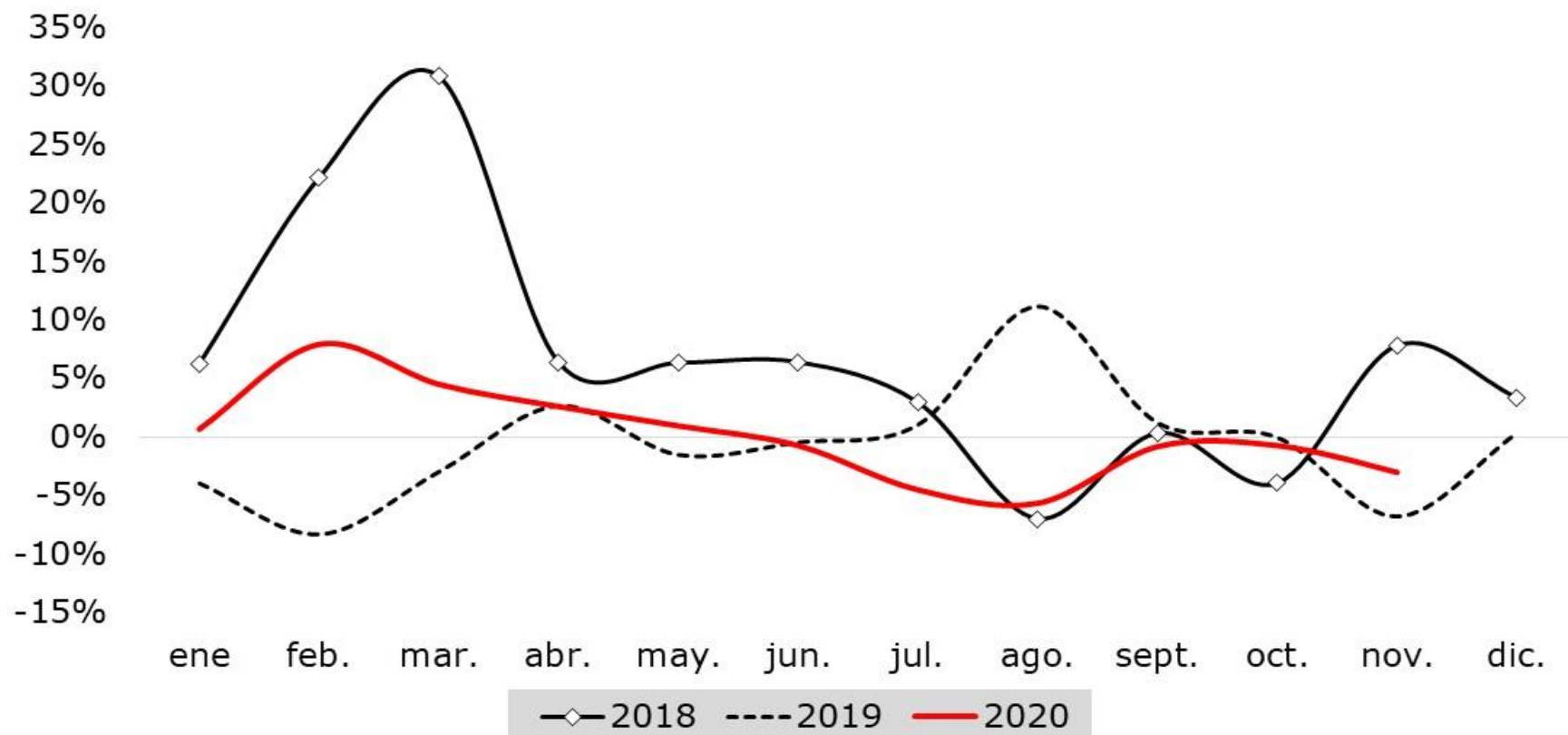
## Producción mensual de cobre 2018-2020 (Miles de TM)



### Producción mensual

	Ene	Feb.	Mar.	Abr.	May.	Jun.	Jul.	Ago.	Sept.	Oct.	Nov.	Dic.
2018	476	453	488	447	496	472	482	462	478	490	537	550
2019	457	415	473	459	488	470	487	513	484	490	500	552
2020	460	448	495	471	493	467	465	484	480	487	485	

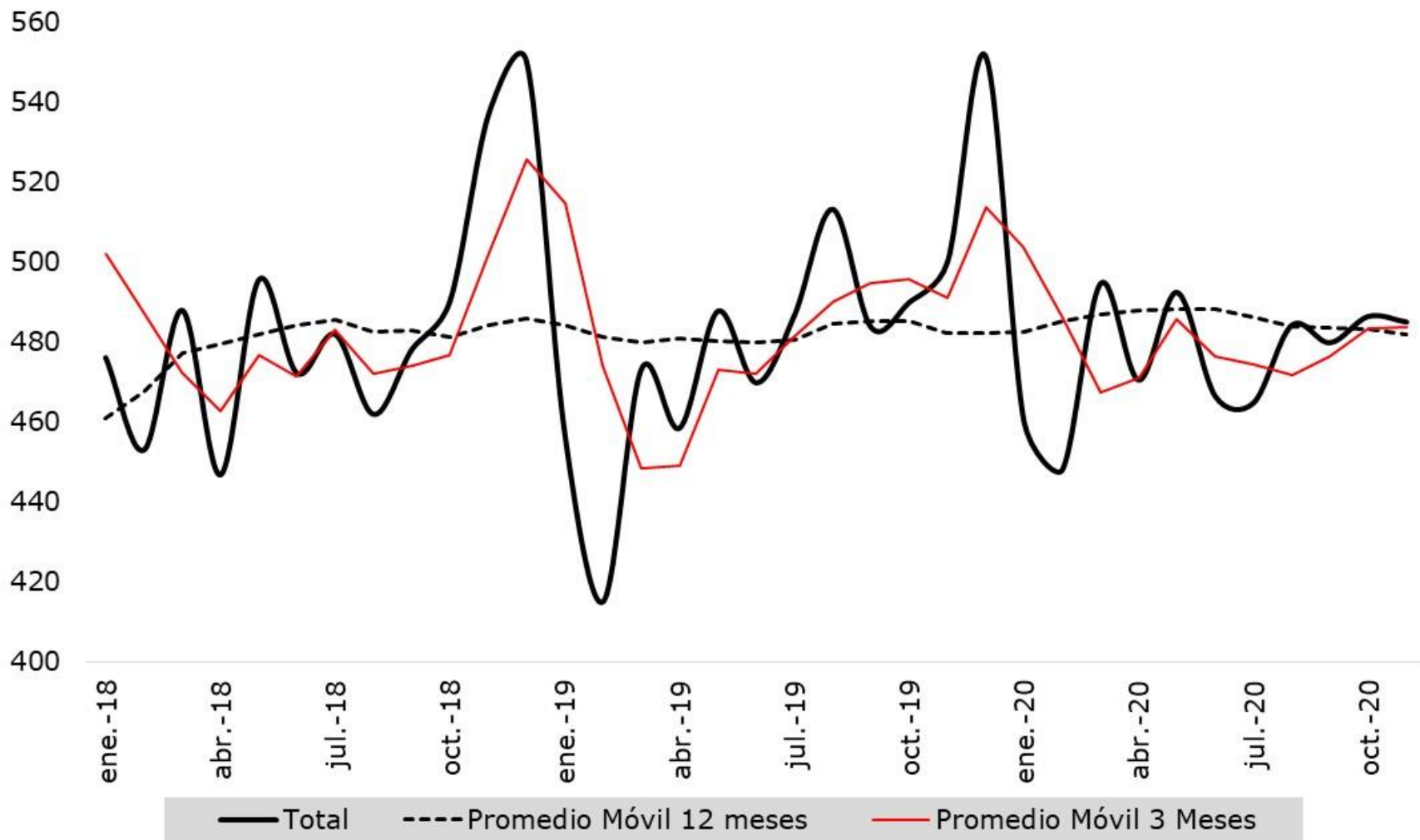
## Variación en 12 meses de la producción de cobre 2018-2020 (%)



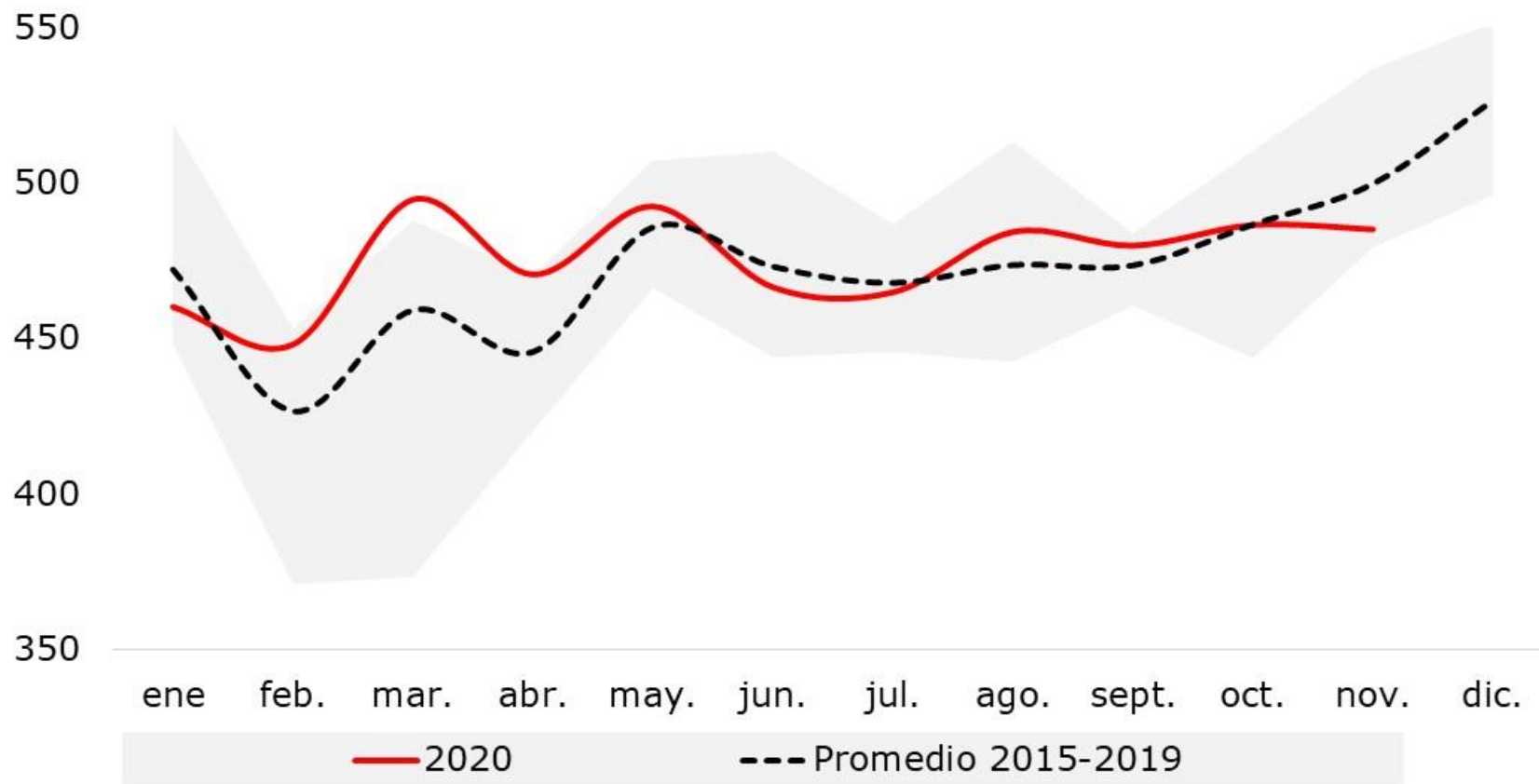
### Tasa de variación de 12 meses

	Ene	Feb.	Mar.	Abr.	May.	Jun.	Jul.	Ago.	Sept.	Oct.	Nov.	Dic.
2018	6,3%	22,2%	30,8%	6,4%	6,4%	6,4%	3,0%	-7,0%	0,4%	-3,9%	7,8%	3,4%
2019	-4,0%	-8,4%	-3,0%	2,6%	-1,6%	-0,5%	1,0%	11,1%	1,2%	-0,1%	-6,8%	0,3%
2020	0,7%	7,9%	4,5%	2,6%	1,0%	-0,7%	-4,5%	-5,6%	-0,8%	-0,7%	-3,0%	

### Producción 2020 y promedios móviles de 12 y 3 meses (Miles de TM)



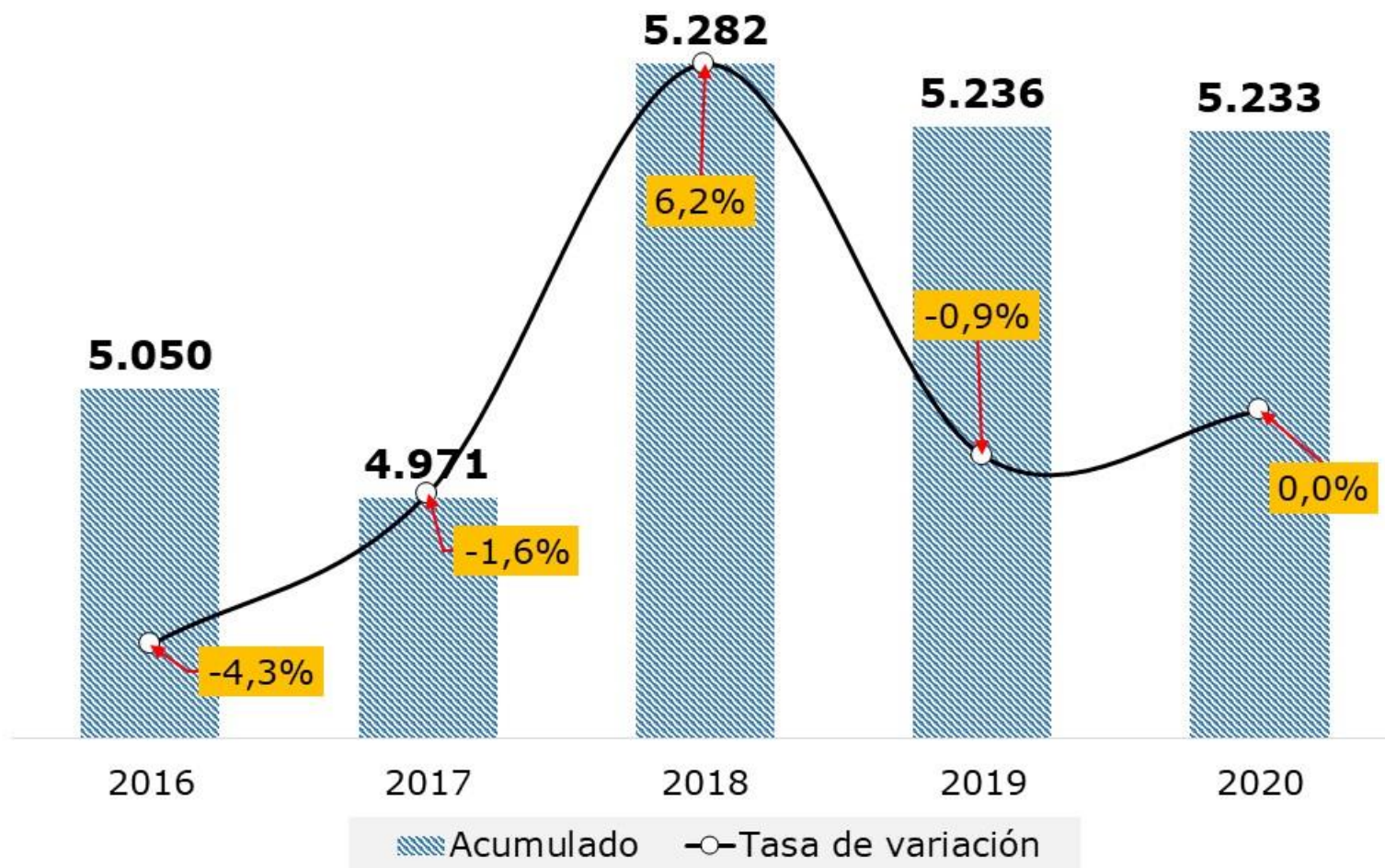
## Producción de 2020 y promedio mensual del quinquenio 2015-2019 (Miles de TM)



Promedios móviles mensuales

	Ene	Feb.	Mar.	Abr.	May.	Jun.	Jul.	Ago.	Sept.	Oct.	Nov.	Dic.
2020	460	448	495	471	493	467	465	484	480	487	485	
2015-2019	472	426	459	446	486	473	468	474	473	487	500	527

## Producción acumulada a noviembre de cada año y variación anualizada 2016 – 2020 (Miles de TM)





## **2. PRODUCCIÓN DE COBRE POR EMPRESAS**

## Producción de cobre por empresas en noviembre de 2019 y 2020 (Miles de TM)

	Empresa	2019	2020	Cambios	
				Ktmf	%
1	Codelco	147	156	8,9	6,1%
2	Escondida	103	91	-12,4	-12,0%
3	Collahuasi	57	48	-8,5	-15,0%
4	Los Pelambres	34	32	-2,0	-5,9%
5	Anglo American Sur	23	36	13,3	58,3%
6	El Abra	7	6	-1,3	-17,6%
7	Candelaria	10	1	-9,2	-92,0%
8	Mantos Copper	7	7	-0,4	-5,5%
9	Zaldivar	10	7	-3,0	-28,8%
10	Cerro Colorado	4	5	0,7	15,9%
11	Centinela (Oxidos)	8	8	0,2	2,7%
12	Quebrada Blanca	2	1	-0,6	-35,3%
13	Lomas Bayas	6	6	-0,4	-6,5%
14	Centinela (Sulfuros)	16	16	-0,4	-2,4%
15	Spence	16	12	-4,4	-26,8%
16	Michilla	2	2	0,2	11,8%
17	Caserones	12	9	-3,6	-29,3%
18	Sierra Gorda	9	15	6,3	70,0%
19	Andacollo	0	5	4,8	
20	Ojos del Salado	3	2	-1,0	-40,0%
	Otros	23	21	-2,2	-9,4%
	<b>Total</b>	<b>500</b>	<b>485</b>	<b>-15,0</b>	<b>-3,0%</b>

## Producción de cobre por empresas acumulada a noviembre de 2019 y 2020 (Miles de TM)

			Cambios		
	Empresa/operación	2019	2020	Ktmf	%
1	<i>Codelco</i>	1.411	1.471	60,4	4,3%
2	<i>Escondida</i>	1.082	1.082	0,2	0,0%
3	<i>Collahuasi</i>	509	585	76,0	14,9%
4	<i>Los Pelambres</i>	339	340	1,0	0,3%
5	<i>Anglo American Sur</i>	358	334	-24,8	-6,9%
6	<i>Sierra Gorda</i>	103	142	39,1	37,9%
7	<i>Centinela (Sulfuros)</i>	184	139	-45,4	-24,7%
8	<i>Spence</i>	179	133	-45,5	-25,5%
9	<i>Caserones</i>	133	116	-17,1	-12,9%
10	<i>Zaldivar</i>	105	90	-14,8	-14,1%
11	<i>Candelaria</i>	101	88	-13,2	-13,1%
12	<i>Centinela (Oxidos)</i>	74	85	11,8	16,1%
13	<i>Mantos Copper</i>	78	70	-8,0	-10,2%
14	<i>Lomas Bayas</i>	72	68	-4,3	-6,0%
15	<i>El Abra</i>	74	65	-9,4	-12,7%
16	<i>Cerro Colorado</i>	67	64	-3,2	-4,8%
17	<i>Andacollo</i>	49	52	3,5	7,2%
18	<i>Ojos del Salado</i>	27	25	-2,7	-9,9%
19	<i>Michilla</i>	11	17	6,4	59,3%
20	<i>Quebrada Blanca</i>	19	12	-7,0	-36,1%
	<i>Otros</i>	261	256	-5,6	-2,1%
	<b>Total</b>	<b>5.236</b>	<b>5.233</b>	<b>-2,6</b>	<b>0,0%</b>

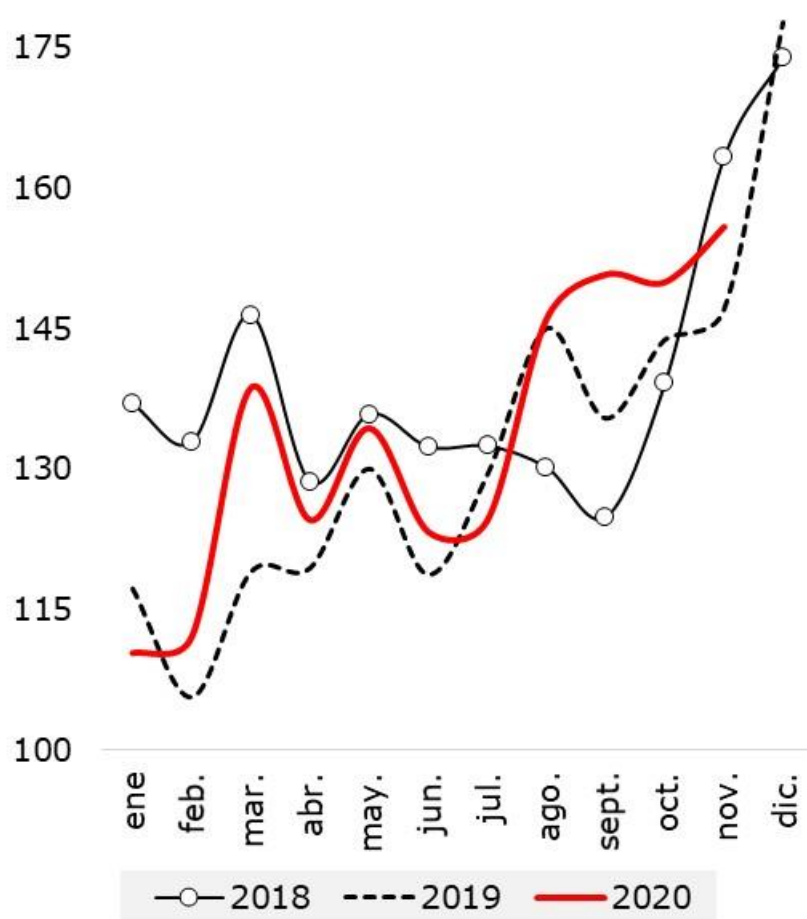
## **EVOLUCIÓN DE LOS CINCO PRINCIPALES PRODUCTORES DE COBRE**

1. CODELCO
2. ESCONDIDA
3. COLLAHUASI
4. LOS PELAMBRES
5. ANGO AMERICAN SUR

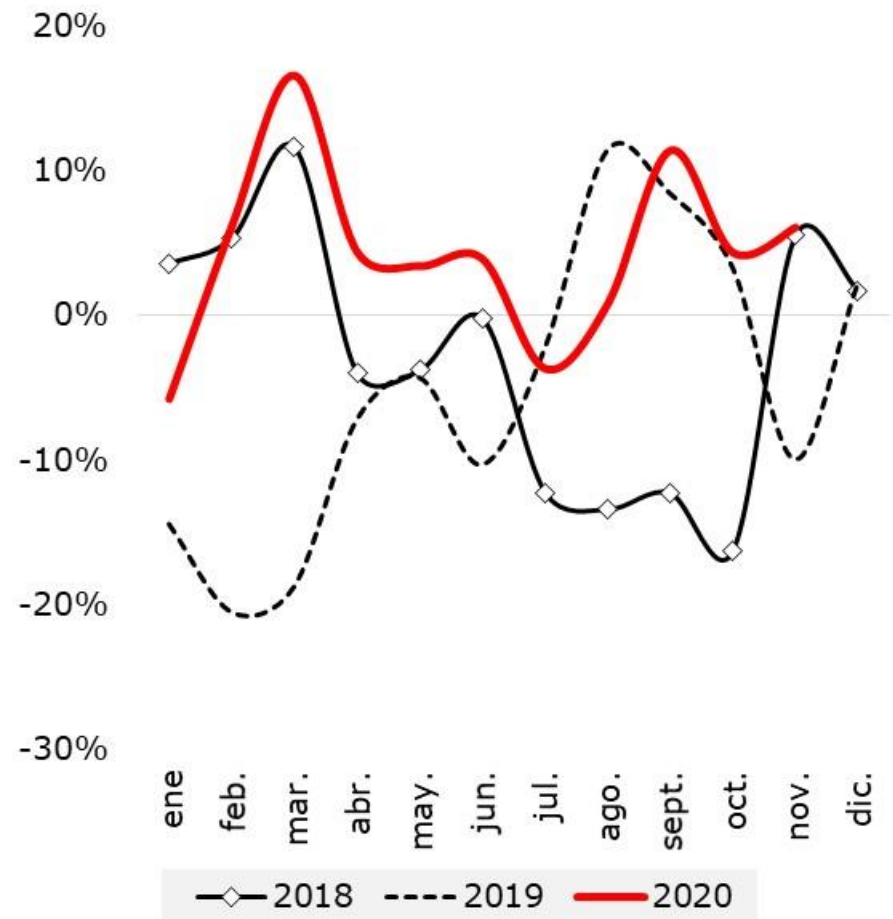
(REPRESENTAN EL 72% DE LA PRODUCCIÓN)

CODELCO

Evolución mensual de la producción de cobre  
Periodo 2018-2020 (Ktmf)

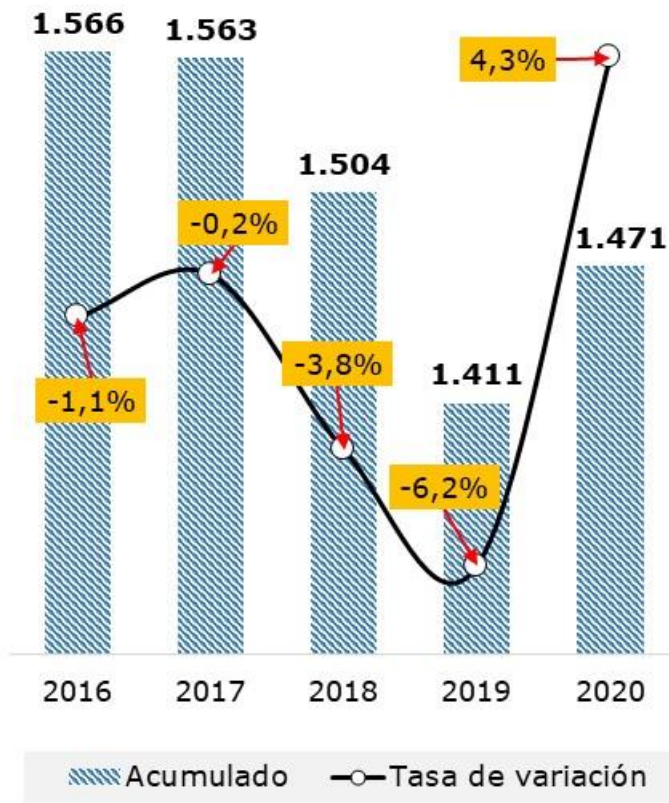


Tasa de variación de la producción de cobre en 12 meses, periodo 2018-2020

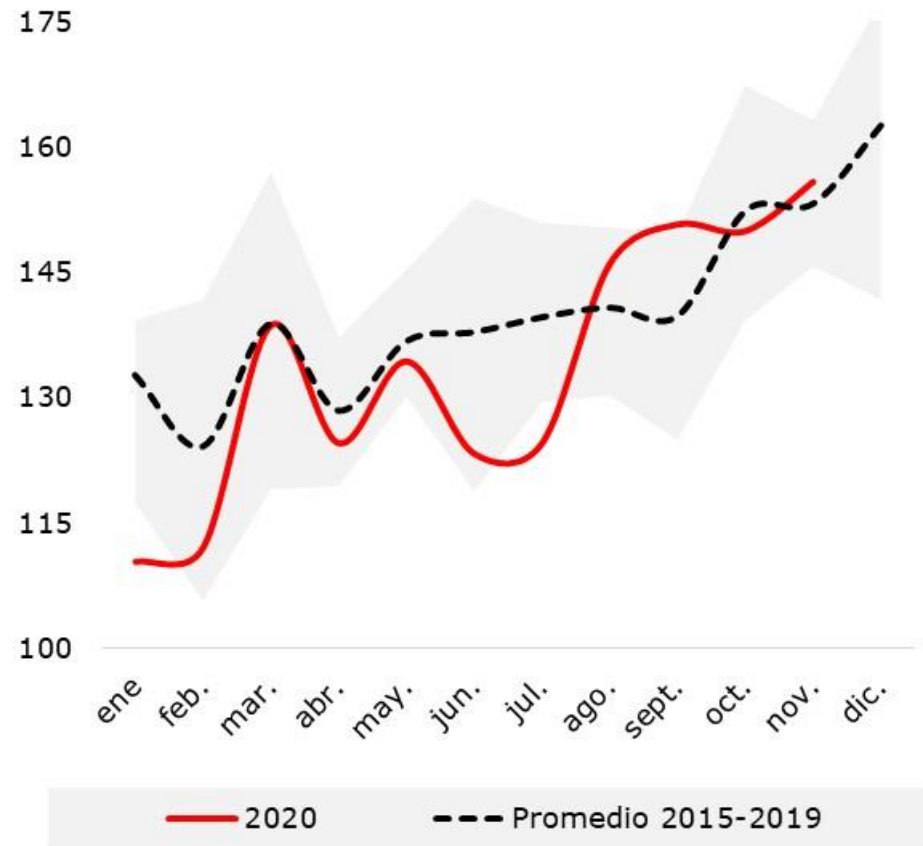


CODELCO

Producción de cobre acumulada a noviembre de cada año y tasa de variación periodo 2016 – 2020 (Ktmf)

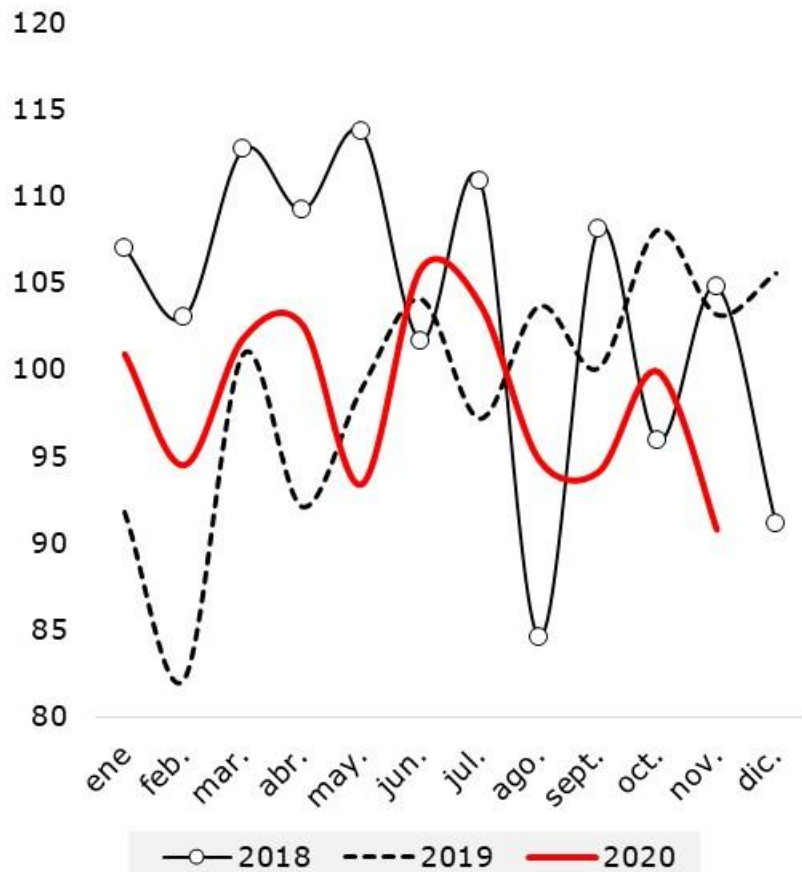


Comparación de la producción de 2020 con el promedio mensual del quinquenio 2015 – 2019 (Ktmf)

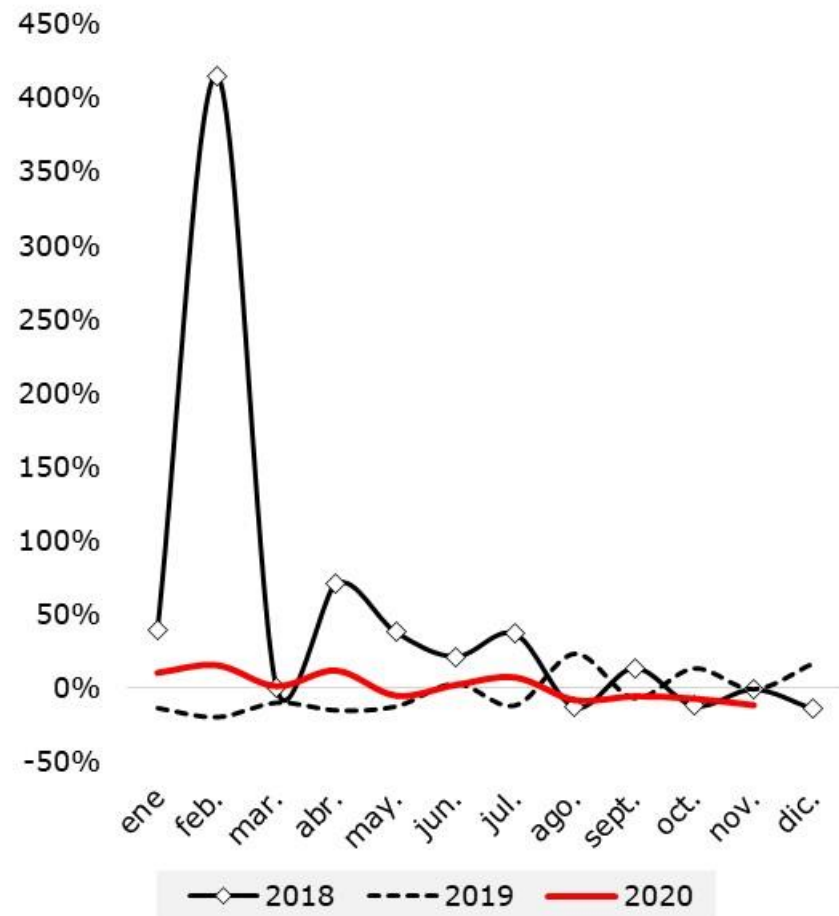


ESCONDIDA

Evolución mensual de la producción de cobre  
Periodo 2018-2020 (Ktmf)

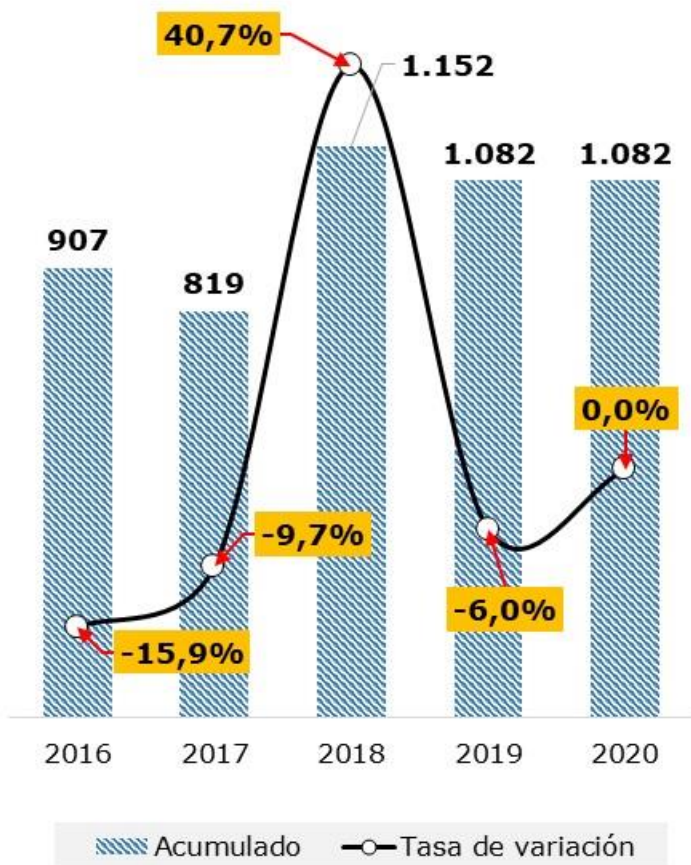


Tasa de variación de la producción de cobre en 12 meses, periodo 2018-2020

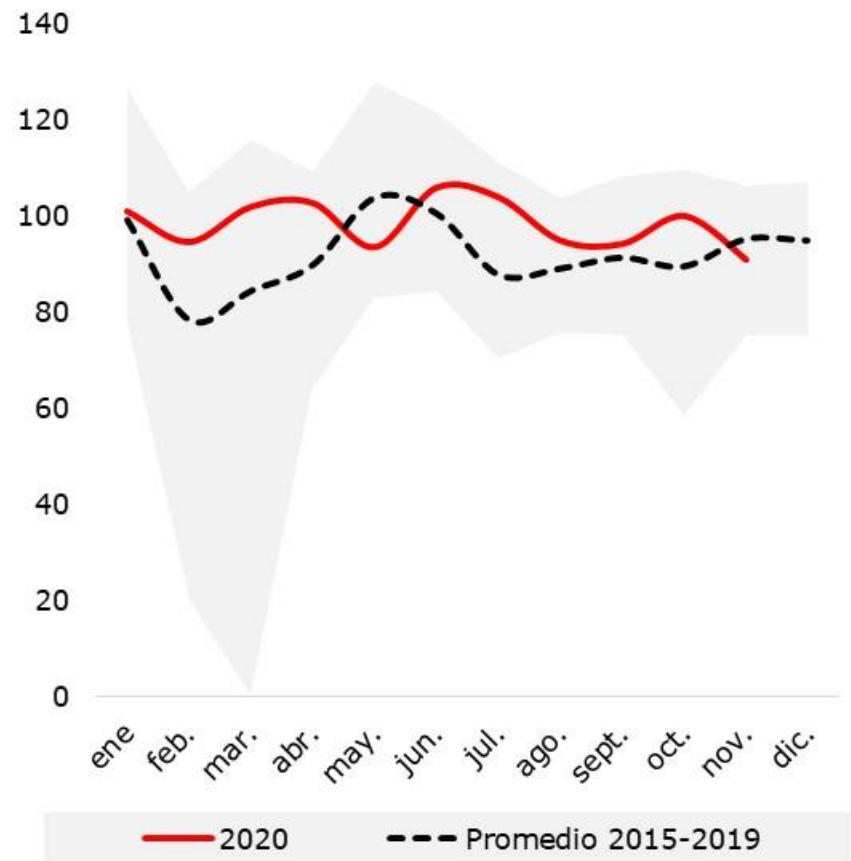


ESCONDIDA

Producción de cobre acumulada a noviembre de cada año y tasa de variación periodo 2016 – 2020 (Ktmf)



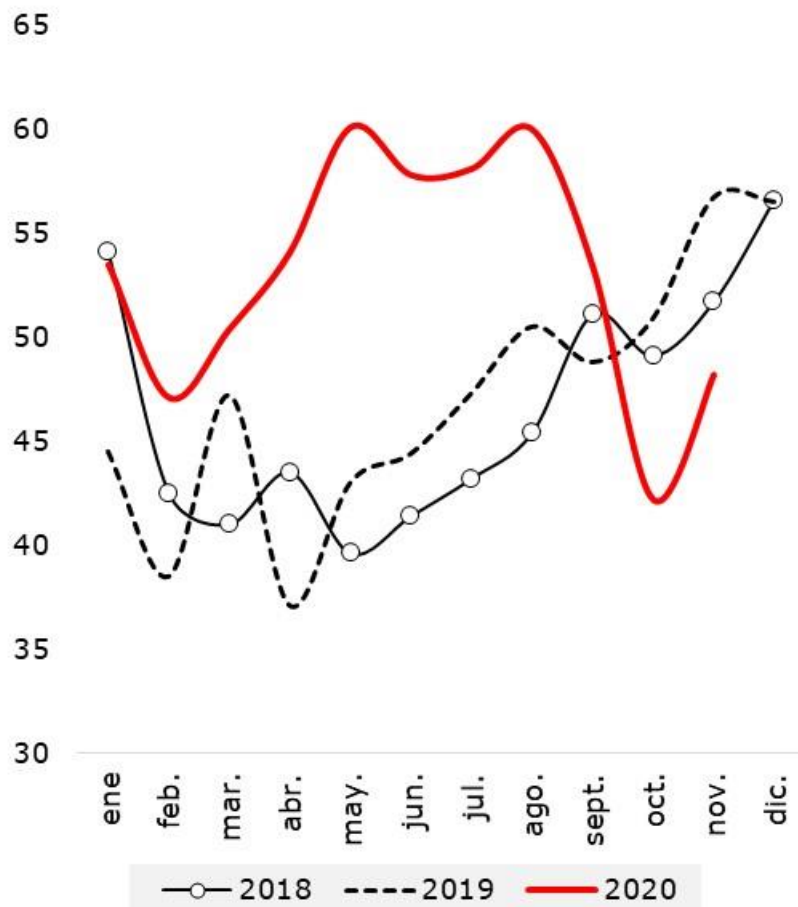
Comparación de la producción de 2020 con el promedio mensual del quinquenio 2015 – 2019 (Ktmf)



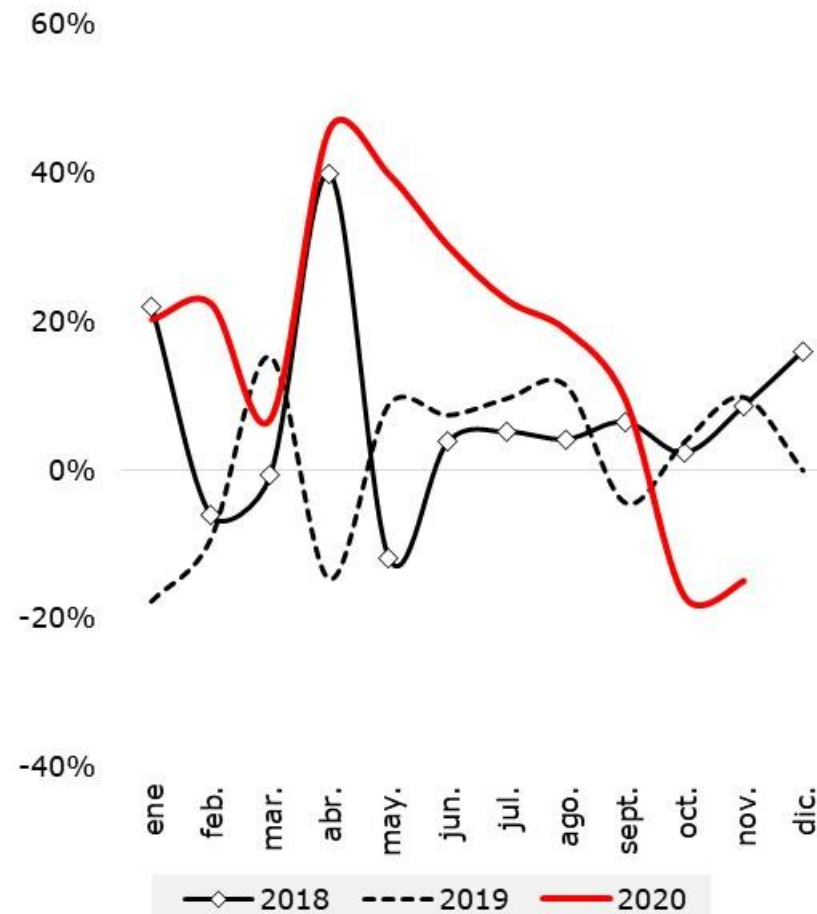


COLLAHUASI

Evolución mensual de la producción de cobre  
Periodo 2018-2020 (Ktmf)

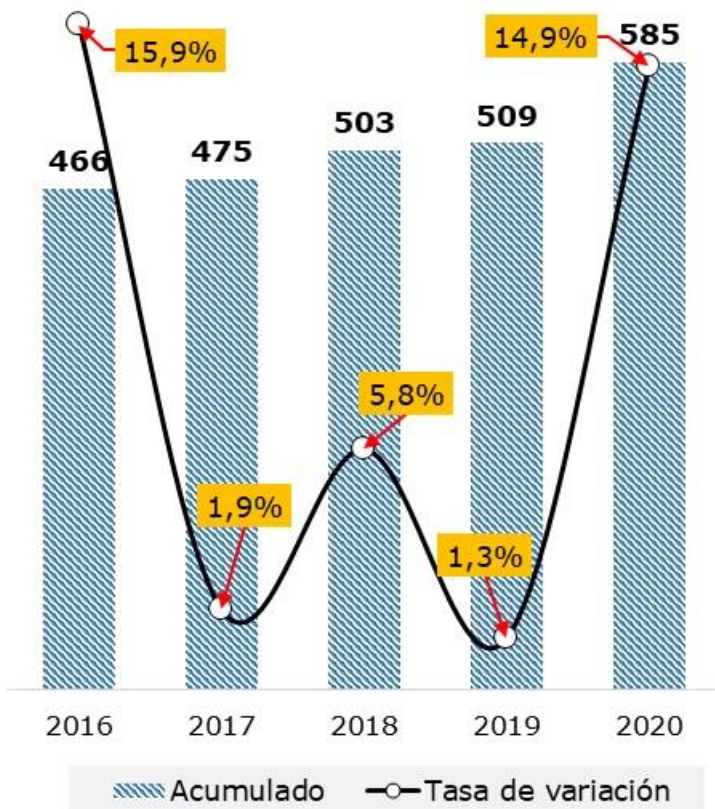


Tasa de variación de la producción de cobre en 12 meses, periodo 2018-2020

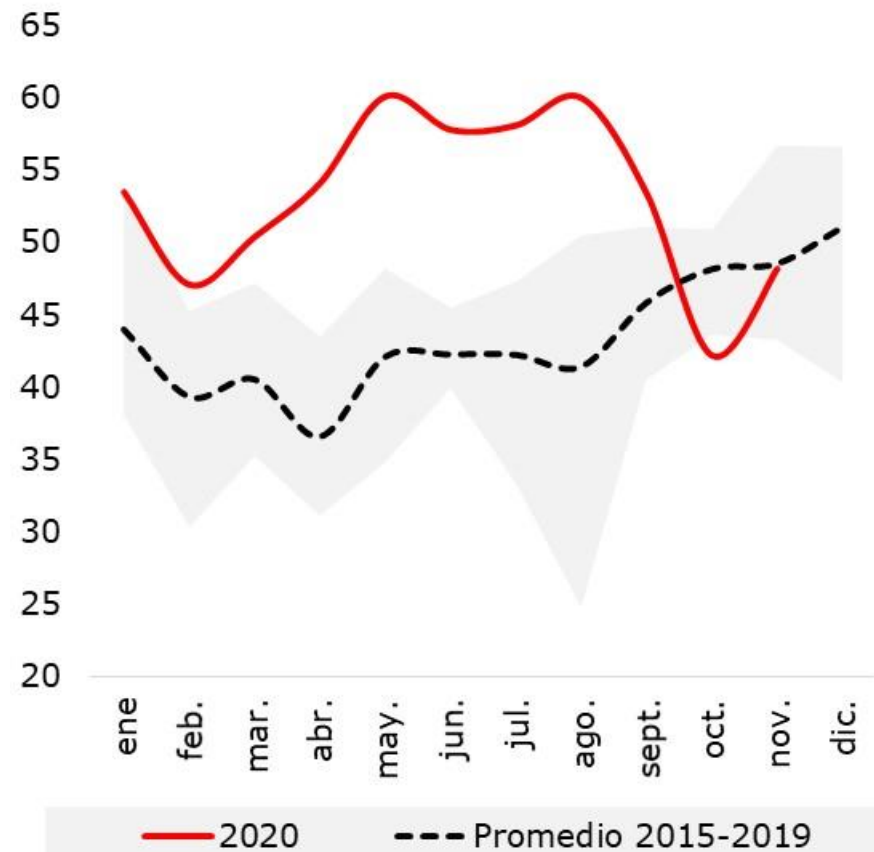


COLLAHUASI

Producción de cobre acumulada a noviembre de cada año y tasa de variación periodo 2016 – 2020 (Ktmf)

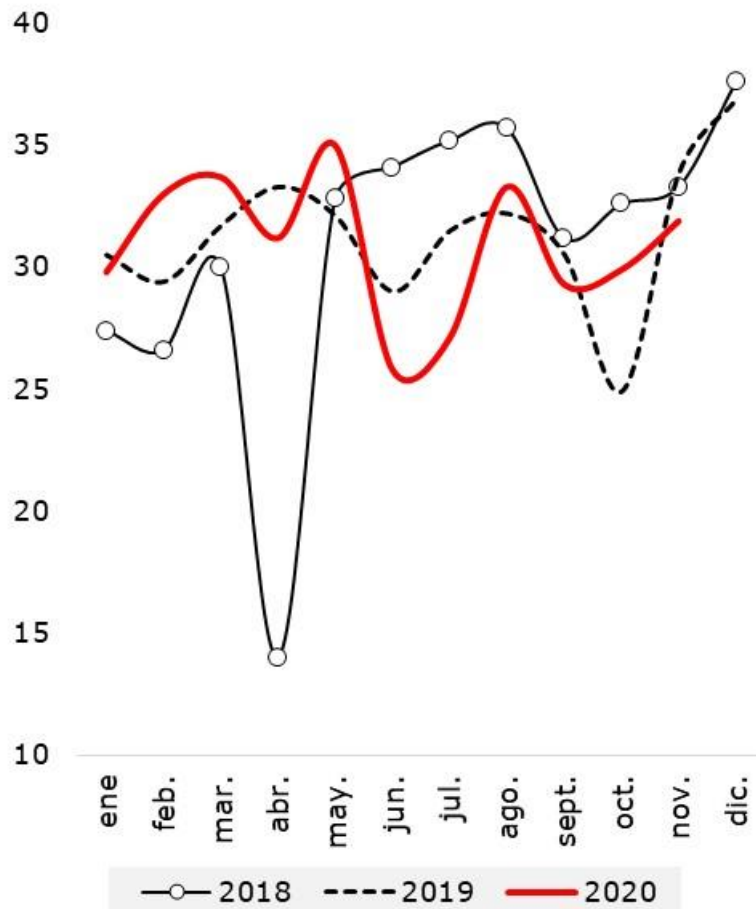


Comparación de la producción de 2020 con el promedio mensual del quinquenio 2015 – 2019 (Ktmf)

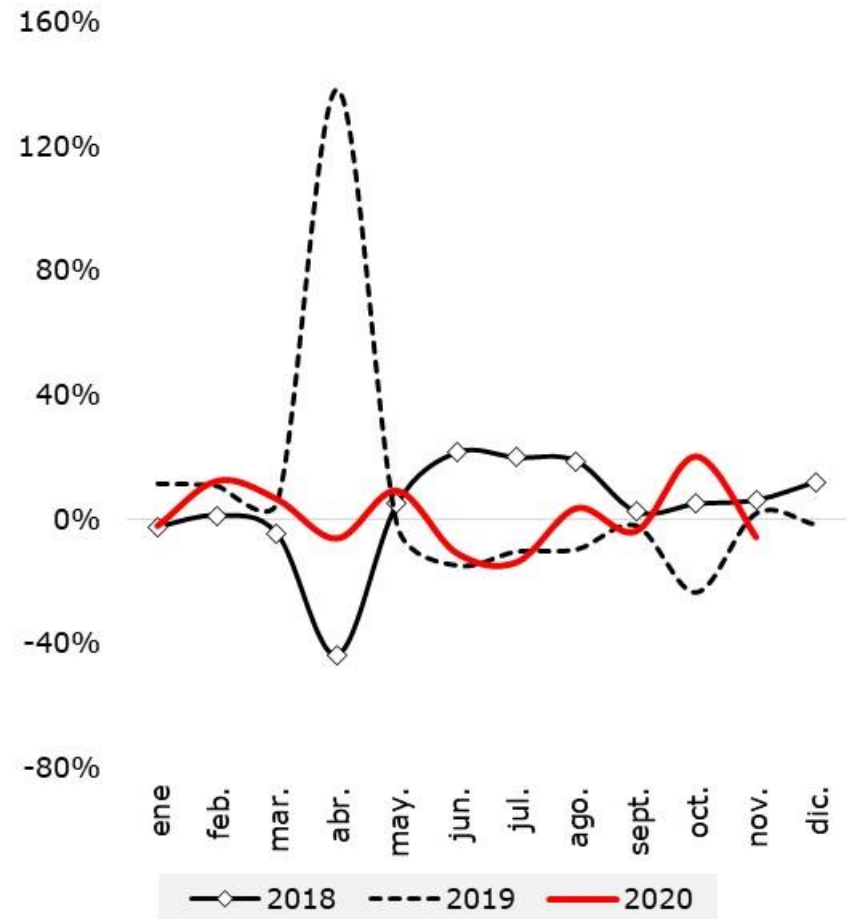


LOS PELAMBRES

Evolución mensual de la producción de cobre  
Periodo 2018-2020 (Ktmf)

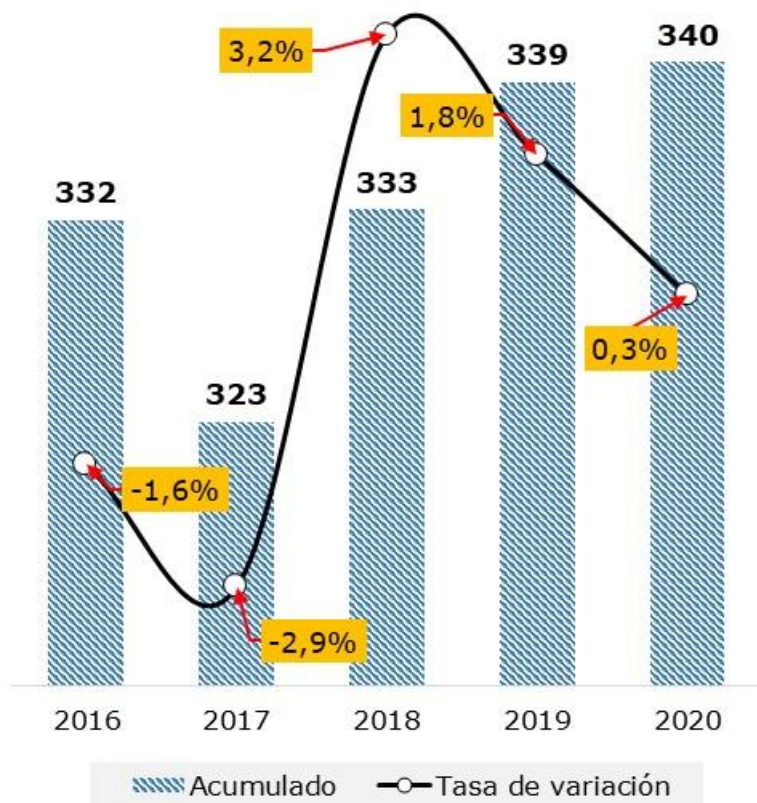


Tasa de variación de la producción de cobre en 12 meses, periodo 2018-2020

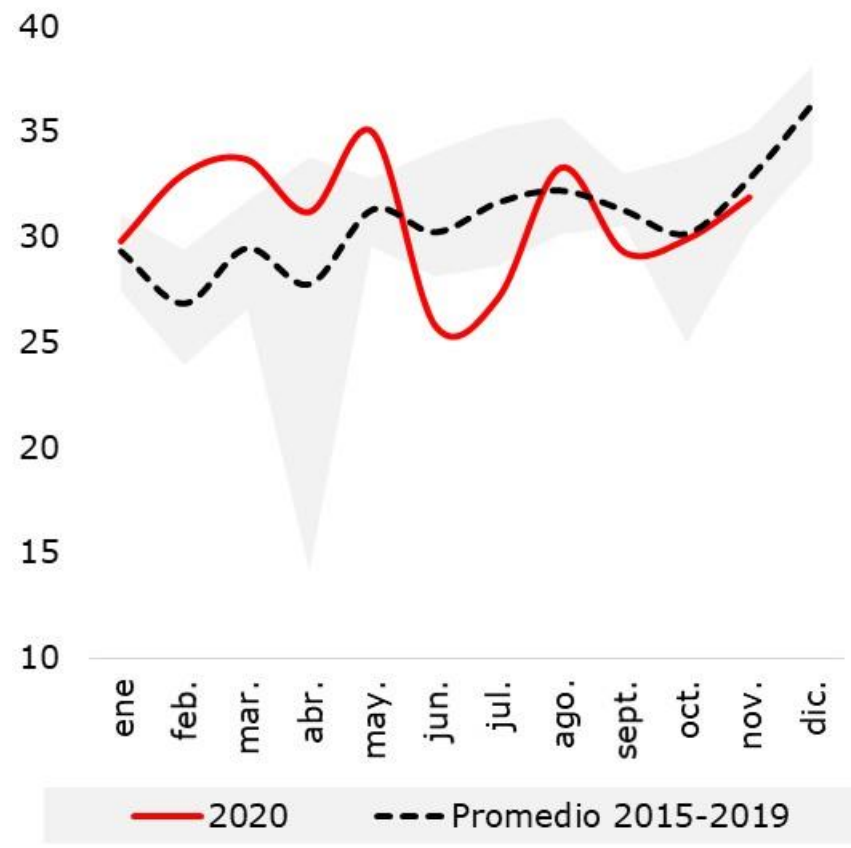


LOS PELAMBRES

Producción de cobre acumulada a noviembre de cada año y tasa de variación periodo 2016 – 2020 (Ktmf)

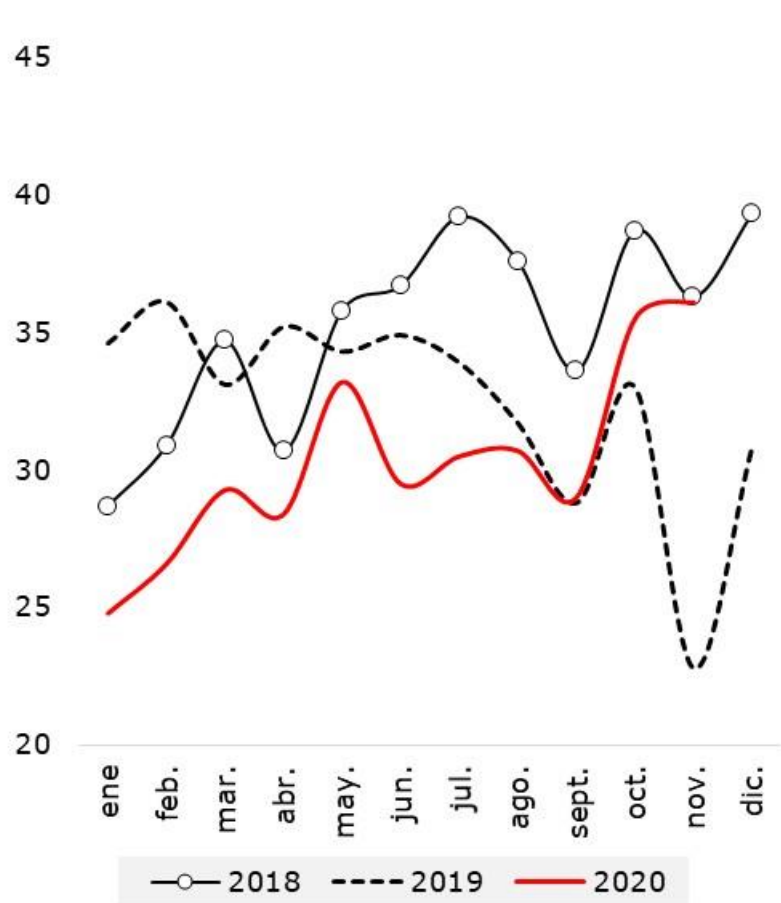


Comparación de la producción de 2020 con el promedio mensual del quinquenio 2015 – 2019 (Ktmf)

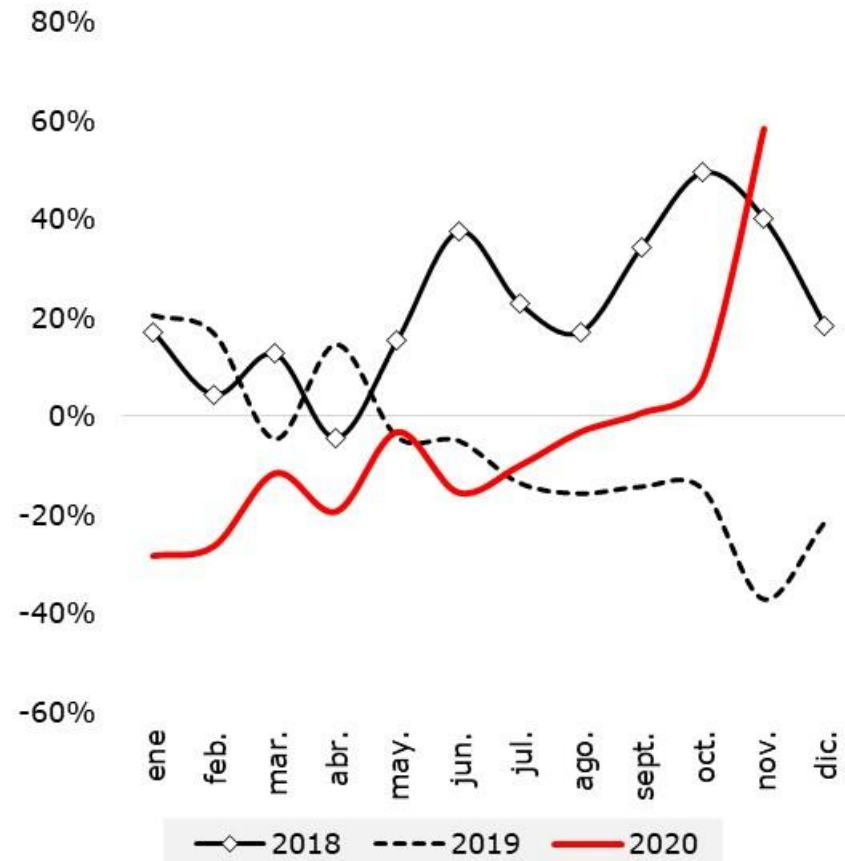


ANGLO AMERICAN SUR

Evolución mensual de la producción de cobre  
Periodo 2018-2020 (Ktmf)



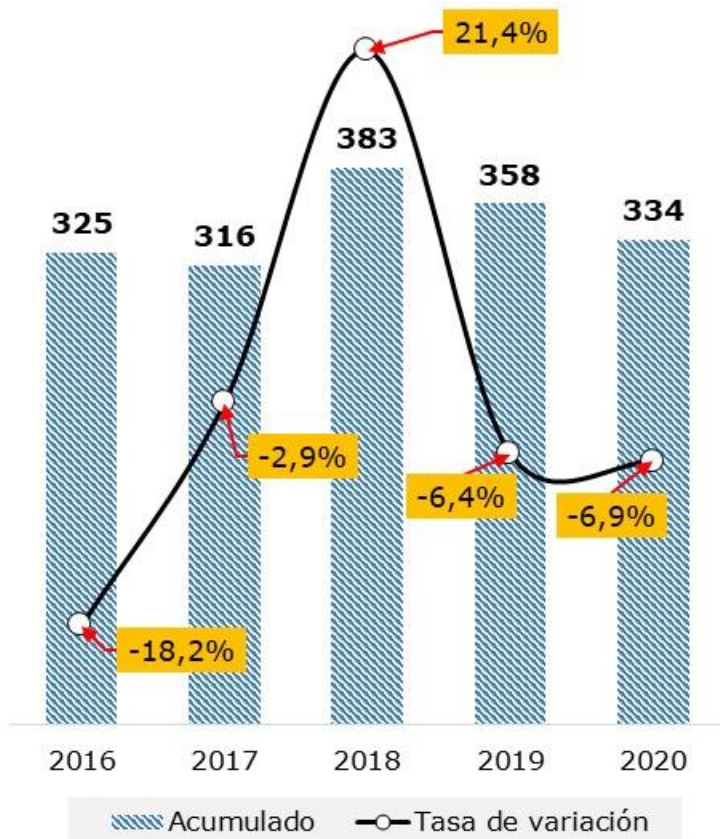
Tasa de variación de la producción de cobre en 12 meses, periodo 2018-2020



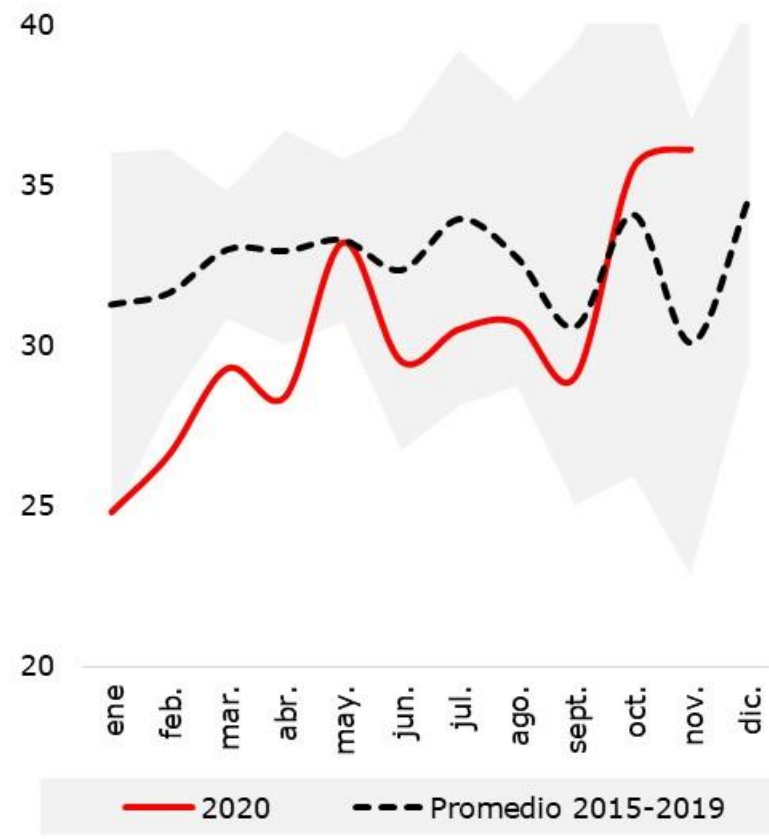


ANGLO AMERICAN SUR

Producción de cobre acumulada a noviembre de cada año y tasa de variación periodo 2016 – 2020 (Ktmf)

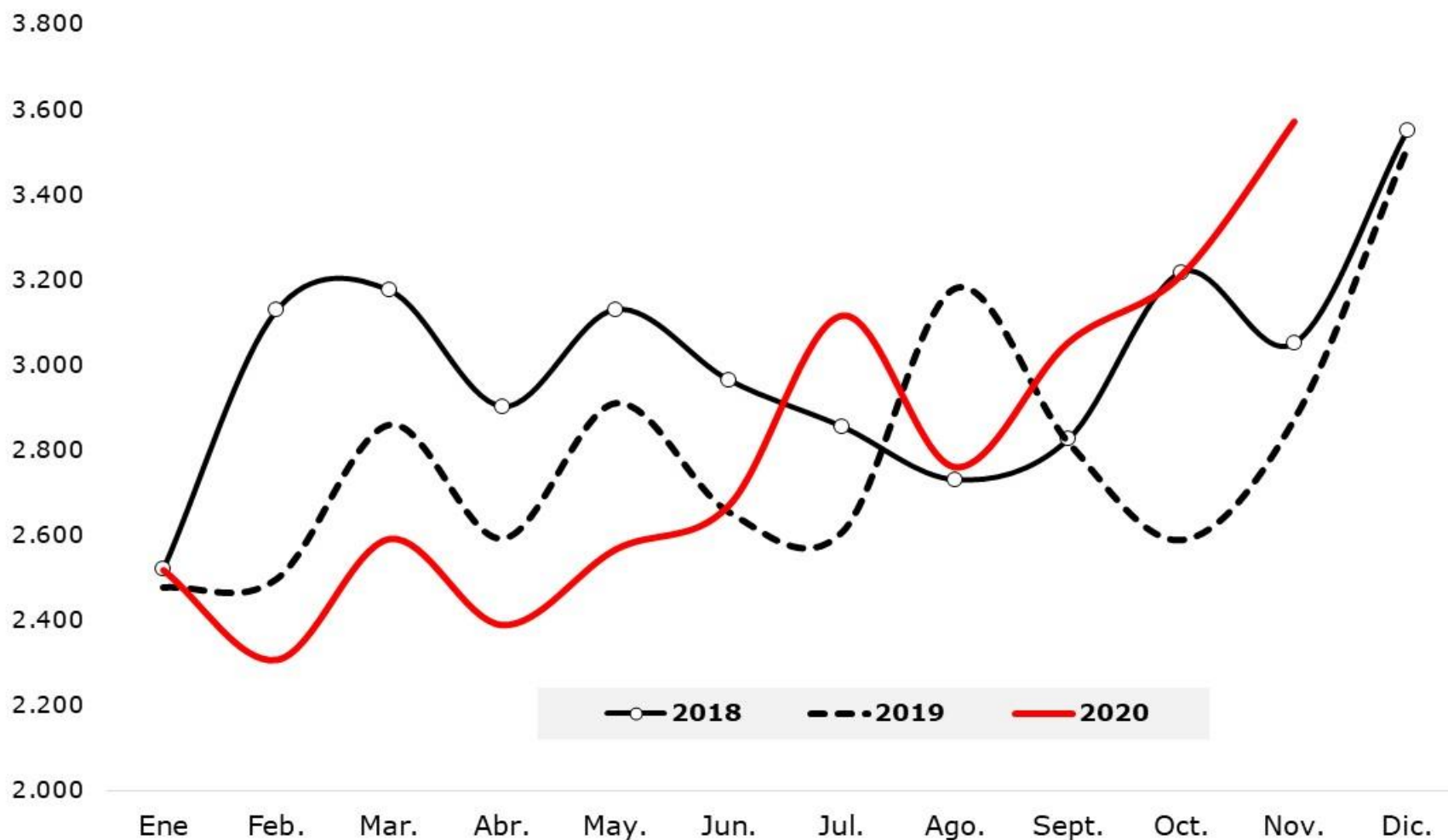


Comparación de la producción de 2020 con el promedio mensual del quinquenio 2015 – 2019 (Ktmf)



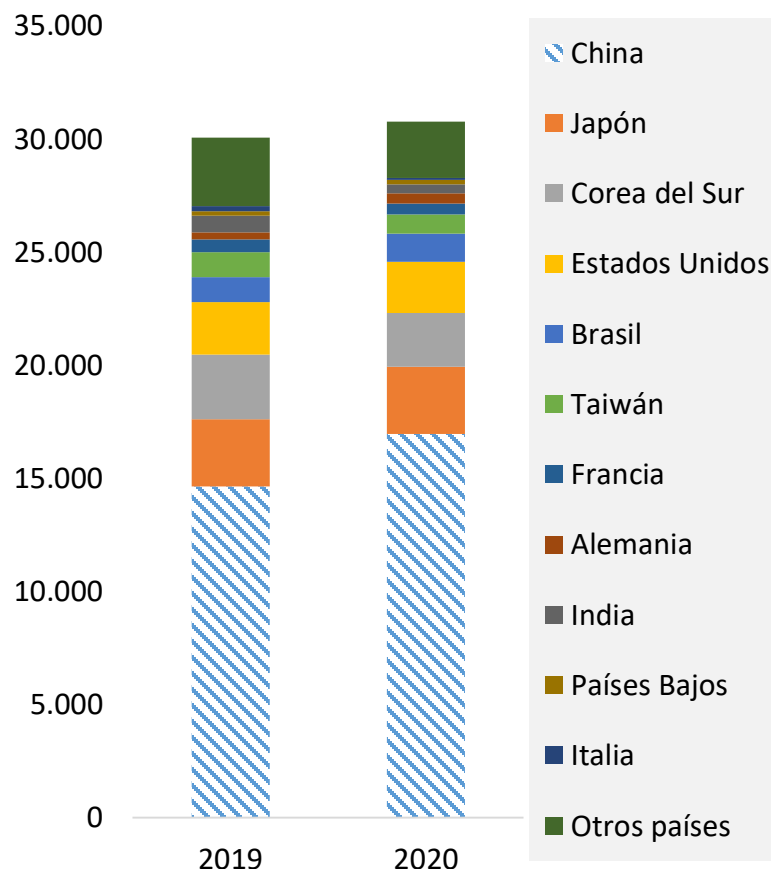
### **3. VALOR DE LAS EXPORTACIONES DE COBRE Y LOS MERCADOS DE DESTINO – NOVIEMBRE DE 2020**

## Valor mensual de las exportaciones de cobre 2018-2020 (US\$ millones FOB)





## Países de destino de las exportaciones de cobre Acumuladas a noviembre de 2019 y 2020 (US\$ millones FOB)

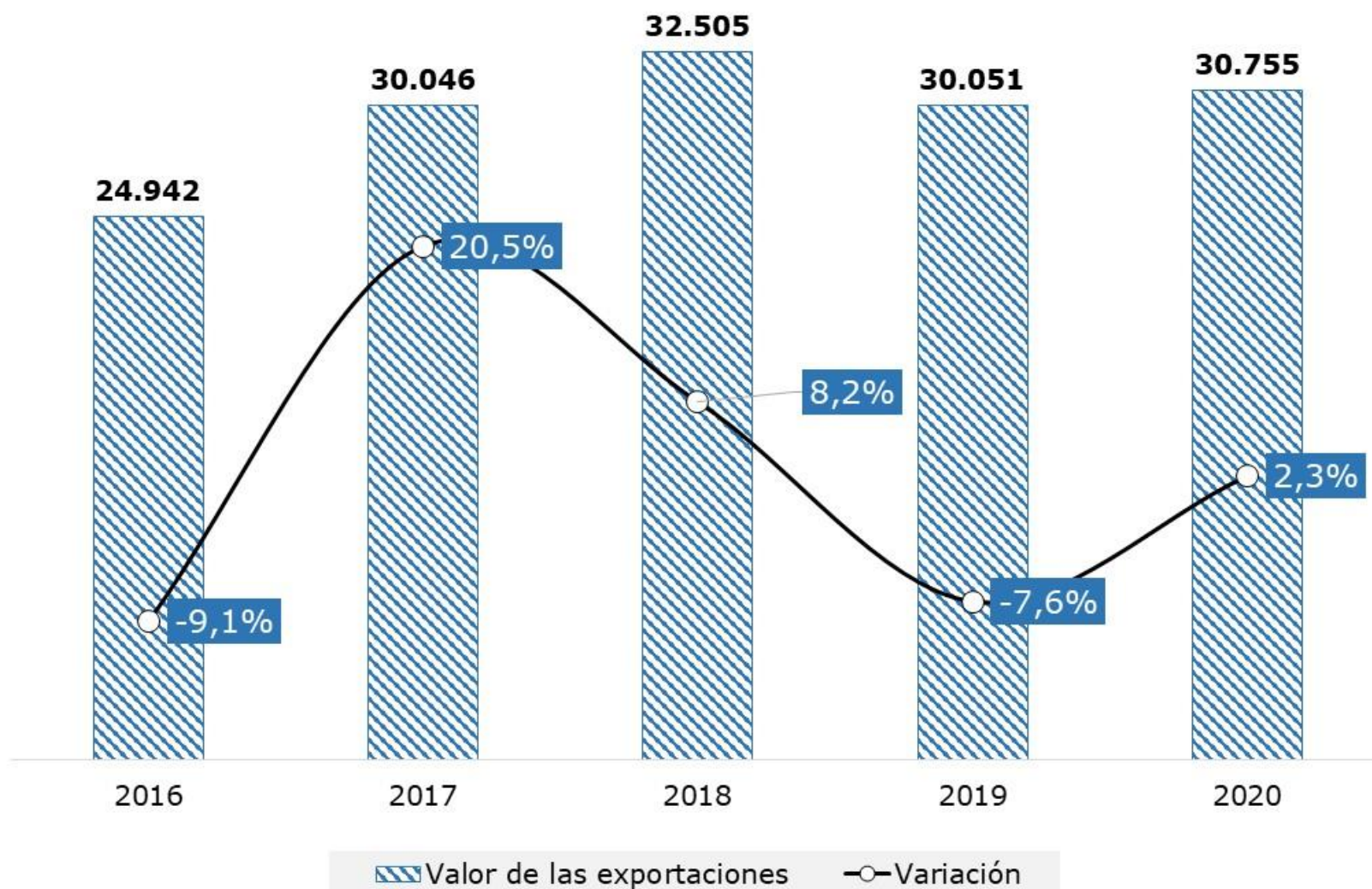


	Exportación		Cambios 20/19		Participación	
	2019	2020	Dif.	Var.	2019	2020
China	14.646	16.958	2.311	15,8%	48,7%	55,1%
Japón	2.959	2.969	10	0,4%	9,8%	9,7%
Corea del Sur	2.872	2.372	-500	-17,4%	9,6%	7,7%
Estados Unidos	2.318	2.273	-45	-1,9%	7,7%	7,4%
Brasil	1.101	1.227	126	11,4%	3,7%	4,0%
Taiwán	1.081	866	-216	-19,9%	3,6%	2,8%
Francia	576	464	-111	-19,3%	1,9%	1,5%
Alemania	313	467	155	49,5%	1,0%	1,5%
India	749	384	-364	-48,7%	2,5%	1,3%
Países Bajos	196	215	19	9,9%	0,7%	0,7%
Italia	232	87	-146	-62,7%	0,8%	0,3%
Otros países	3.008	2.472	-535	-17,8%	10,0%	8,0%
<b>Total</b>	<b>30.051</b>	<b>30.755</b>	<b>705</b>	<b>2,3%</b>	<b>100%</b>	<b>100%</b>

China	14.646	16.958	2.311	15,8%	48,7%	55,1%
R. Mundo	15.404	13.798	-1.607	-10,4%	51,3%	44,9%

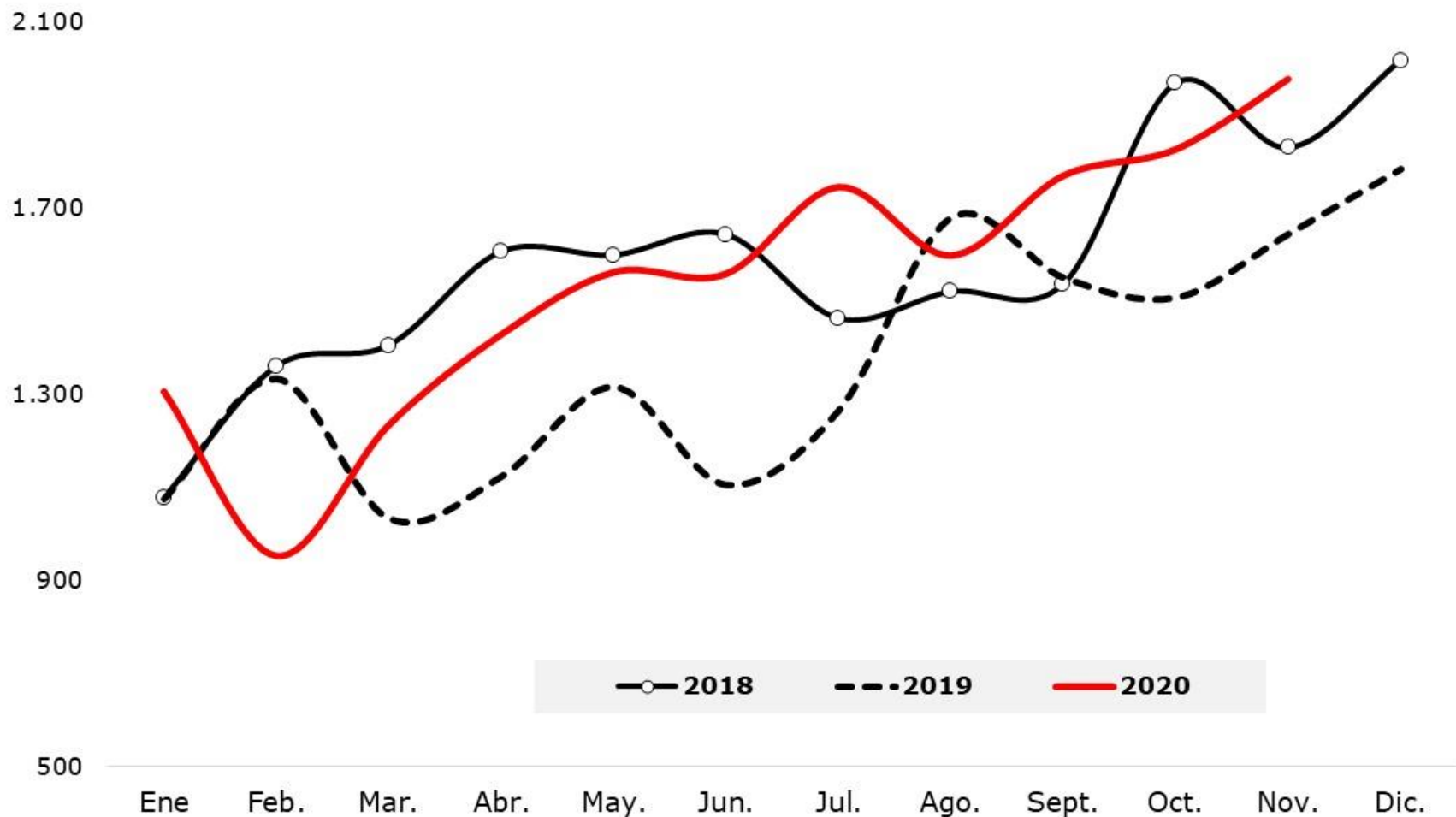
Asia	22.800	24.027	1.227	5,4%	75,9%	78,1%
Europa	2.790	2.425	-365	-13,1%	9,3%	7,9%
América	4.316	4.189	-128	-3,0%	14,4%	13,6%
Africa	81	99	19	23,4%	0,3%	0,3%
Oceanía	64	15	-49	-76,0%	0,2%	0,1%

## Exportaciones de cobre acumuladas a noviembre de cada año (US\$ millones FOB)



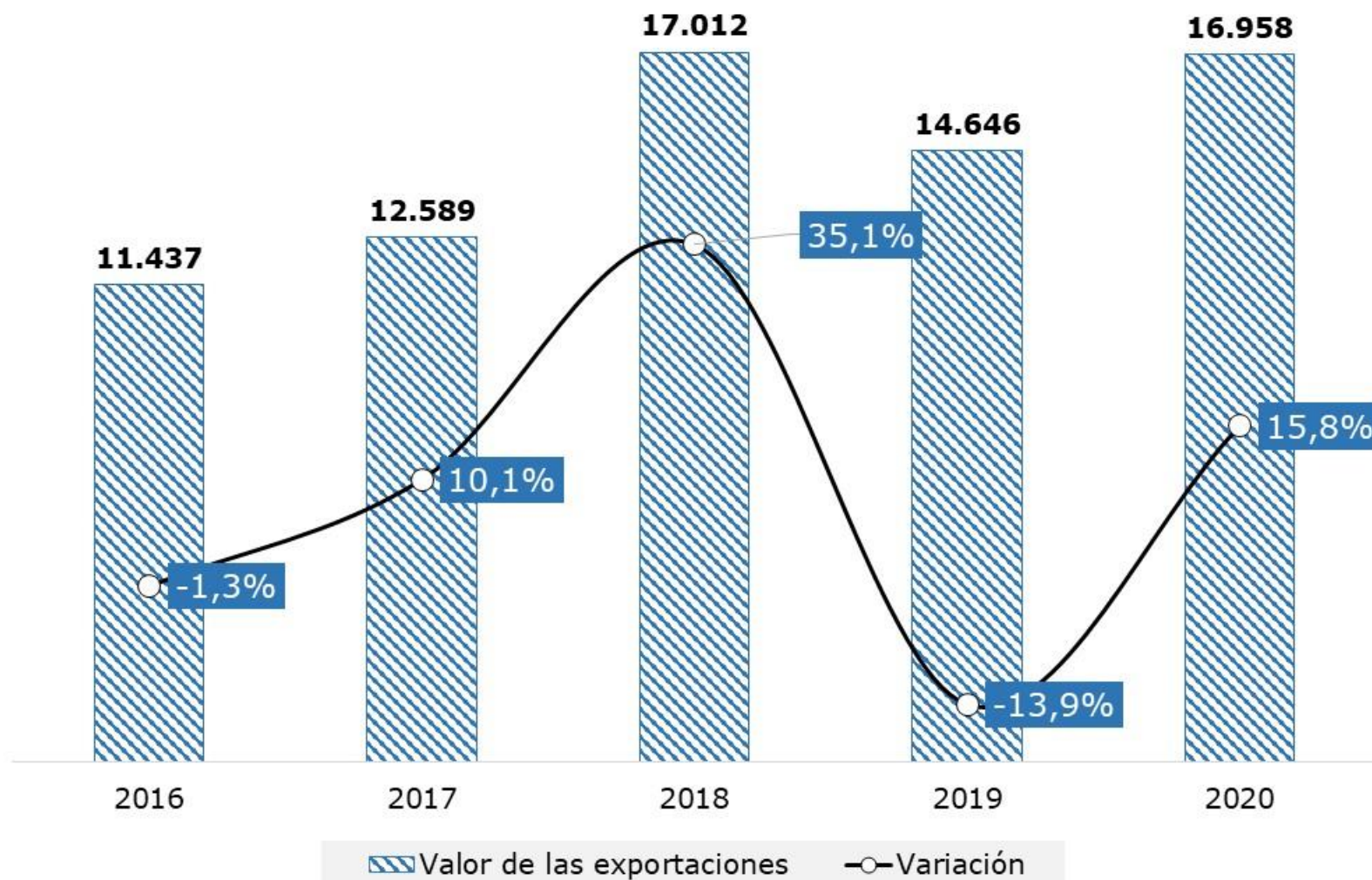
CHINA

### Exportaciones mensuales de cobre con destino a China 2018-2020 (US\$ millones FOB)



CHINA

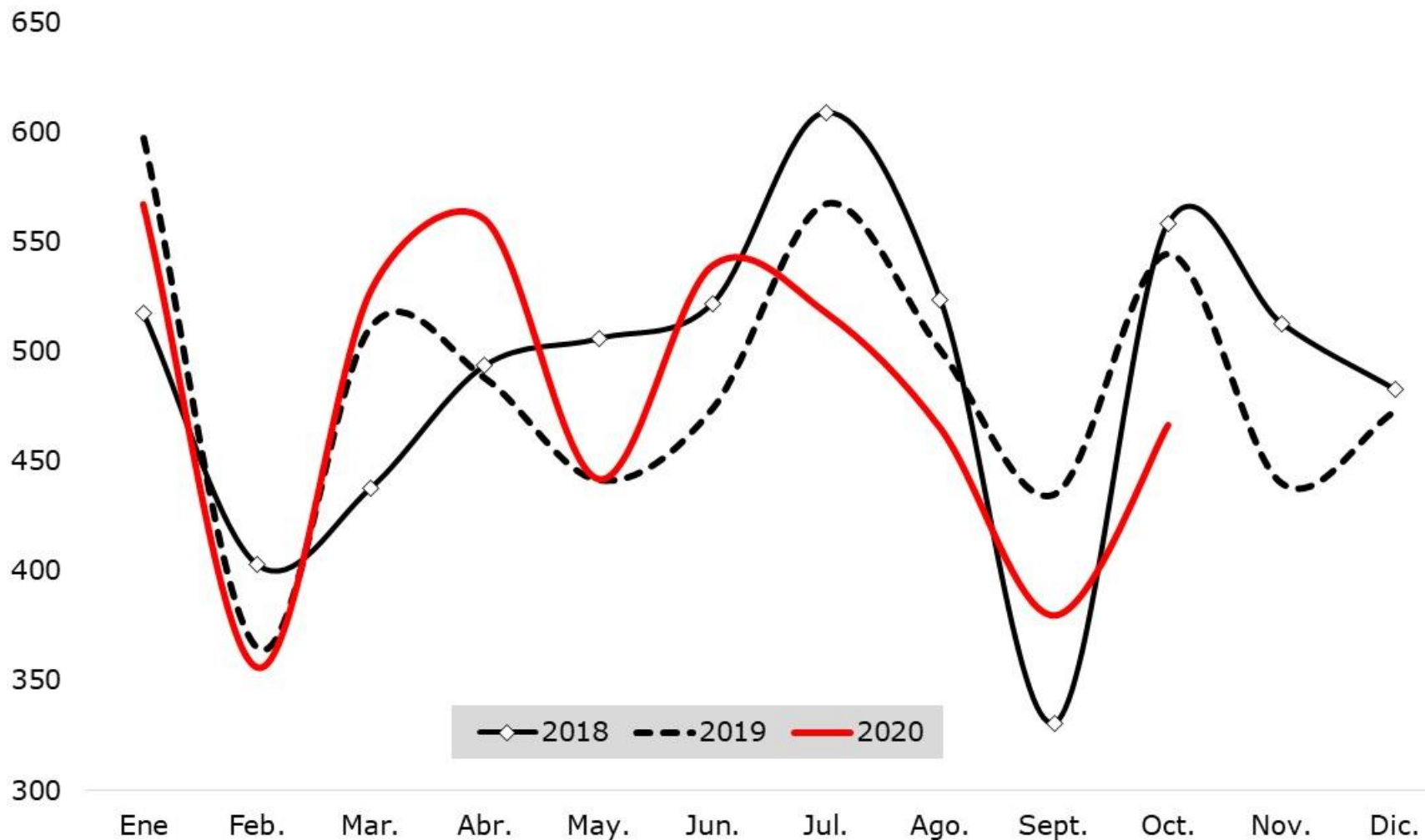
## Exportaciones de cobre con destino a China Acumuladas a noviembre de cada año (US\$ millones FOB)



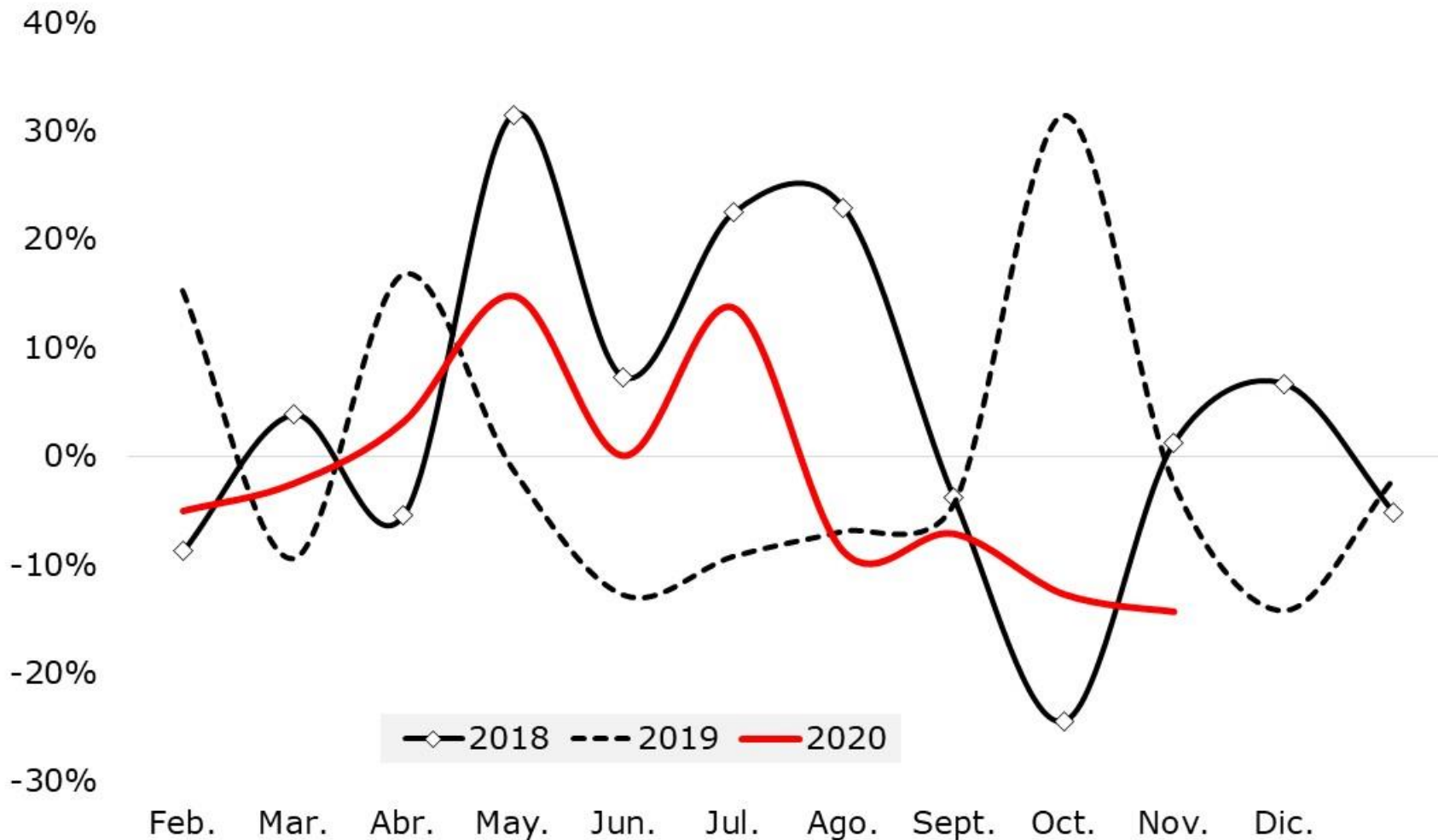
## **4. VOLUMEN DE EXPORTACIONES DE COBRE CIFRAS A OCTUBRE DE 2020**



### Exportaciones mensuales de cobre 2018-2020 (Miles de TM)

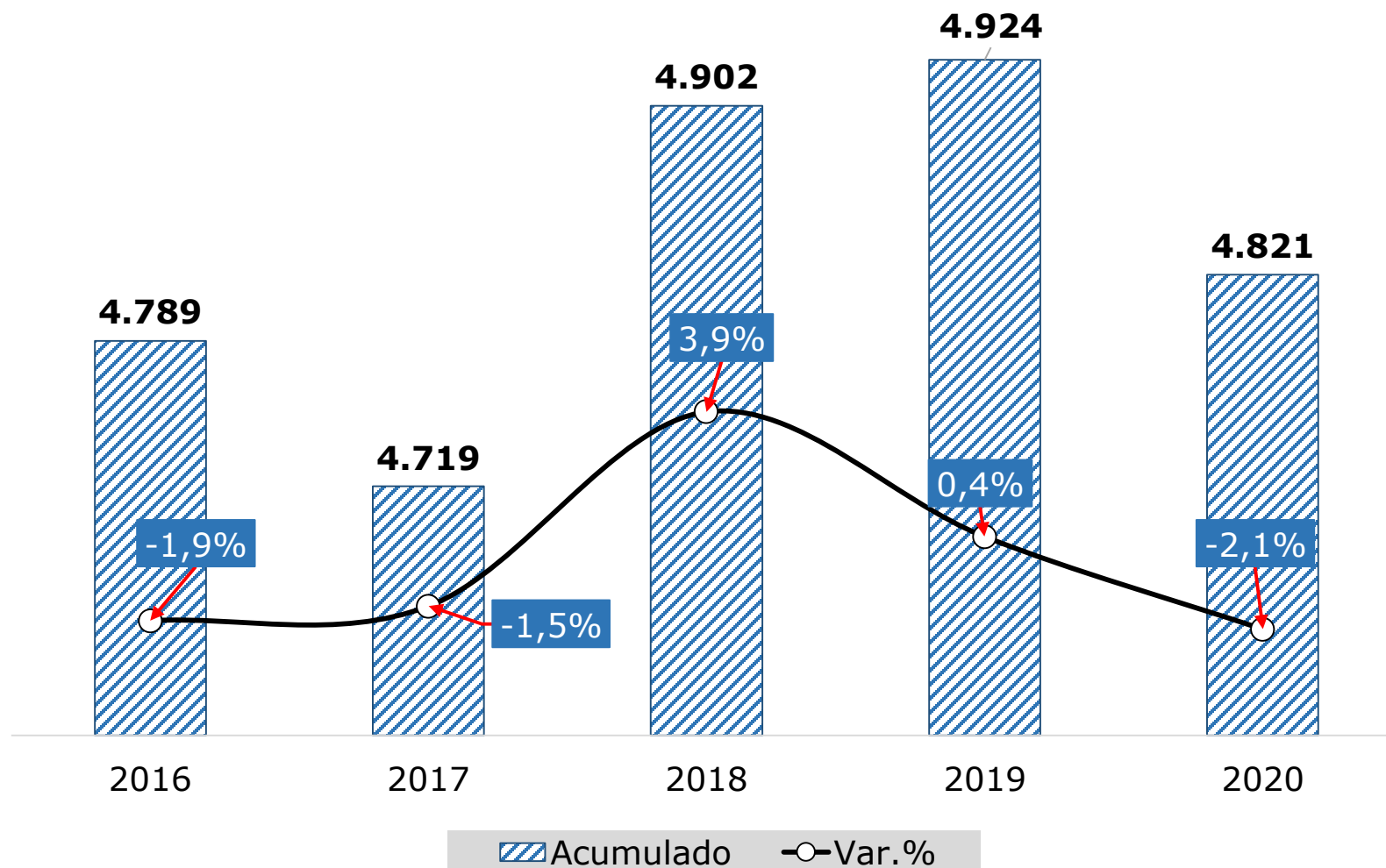


### Variación en 12 meses del volumen de exportaciones de cobre 2018 – 2020



## Exportaciones acumuladas a octubre de cada año 2016 – 2020

Miles de TM







Comisión  
Chilena del  
Cobre

Ministerio de Minería

Gobierno de Chile

# Comisión Chilena del Cobre

Dirección de Estudios y Políticas Públicas

Enero de 2021

Información disponible en :

[Twitter: cochilcochile](#)